



มหาวิทยาลัยเทคโนโลยีพระจอมเกล้าธนบุรี  
รับ 0618 วันที่ 3 พ.ย. 2566  
เวลา 15:24

ที่ อว ๗๒๑๑/๐๑๙๑

คณะพัฒนาสังคมและยุทธศาสตร์การบริหาร  
สถาบันบัณฑิตพัฒนบริหารศาสตร์  
แขวงคลองจั่น เขตบางกะปิ  
กรุงเทพฯ ๑๐๒๔๐

๑๒ ตุลาคม ๒๕๖๖

เรื่อง ขอความอนุเคราะห์ประชาสัมพันธ์หลักสูตรศิลปศาสตรมหาบัณฑิต สาขาวิชาการบริหารการพัฒนาสังคม  
ภาคพิเศษ ในส่วนภูมิภาคศูนย์ภาคใต้ จังหวัดยะลา

เรียน อธิการบดีมหาวิทยาลัย

- สิ่งที่ส่งมาด้วย ๑. ประกาศสถาบันบัณฑิตพัฒนบริหารศาสตร์ รับสมัครเพื่อพิจารณาคัดเลือกเข้าศึกษา ระดับ  
ปริญญาโท จำนวน ๑ ฉบับ  
๒. ใบสมัคร จำนวน ๑ ฉบับ

ด้วย คณะพัฒนาสังคมและยุทธศาสตร์การบริหาร สถาบันบัณฑิตพัฒนบริหารศาสตร์ เปิดรับ  
สมัครเข้าศึกษาต่อระดับปริญญาโท สาขาวิชาการบริหารการพัฒนาสังคม ภาคพิเศษ ในส่วนภูมิภาค  
ศูนย์ภาคใต้ จังหวัดยะลา รุ่นที่ ๒๘ ประจำปีการศึกษา ๒๕๖๕ (ครั้งที่ ๒) ตั้งแต่บัดนี้จนถึงวันที่ ๓๐  
พฤศจิกายน ๒๕๖๖ รายละเอียดตามสิ่งที่ส่งมาด้วย ๑. และ ๒.

ในการนี้ คณะพัฒนาสังคมและยุทธศาสตร์การบริหาร ใคร่ขอความอนุเคราะห์ประชาสัมพันธ์  
หลักสูตรดังกล่าว หากท่านสนใจสามารถศึกษาข้อมูลเกี่ยวกับหลักสูตรที่เว็บไซต์ <http://gsdms.nida.ac.th>  
หรือสอบถามรายละเอียดเพิ่มเติมได้ที่ คณะพัฒนาสังคมและยุทธศาสตร์การบริหาร สถาบันบัณฑิตพัฒน  
บริหารศาสตร์ ในส่วนภูมิภาค ศูนย์ภาคใต้ จังหวัดยะลา โทรศัพท์ ๐ ๗๓๒๔ ๔๔๑๗ และ ๐๙ ๓๗๖๘ ๗๔๓๓  
หรือคณะพัฒนาสังคมและยุทธศาสตร์การบริหาร สถาบันบัณฑิตพัฒนบริหารศาสตร์ กรุงเทพฯ โทรศัพท์  
๐ ๒๗๒๗ ๓๐๙๙

จึงเรียนมาเพื่อโปรดพิจารณา คณะพัฒนาสังคมและยุทธศาสตร์การบริหารหวังเป็นอย่างยิ่งว่าจะ  
ได้รับความอนุเคราะห์จากท่านเป็นอย่างดี จึงขอขอบพระคุณมา ณ โอกาสนี้

ขอแสดงความนับถือ

(ผู้ช่วยศาสตราจารย์ ดร.จเร สิงทโกวินท์)

คณบดีคณะพัฒนาสังคมและยุทธศาสตร์การบริหาร

กองอำนวยการบริหารงานคณะพัฒนาสังคมและยุทธศาสตร์การบริหาร

โทรศัพท์ ๐ ๒๗๒๗ ๓๐๙๙

โทรสาร ๐ ๒๗๒๗ ๖๗๖๔



**ประกาศสถาบันบัณฑิตพัฒนบริหารศาสตร์**  
**เรื่อง รับสมัครเพื่อพิจารณาคัดเลือกเข้าศึกษา ระดับปริญญาโท ภาคพิเศษ**  
**หลักสูตรศิลปศาสตรมหาบัณฑิต สาขาวิชาการบริหารการพัฒนาสังคม**  
**คณะพัฒนาสังคมและยุทธศาสตร์การบริหาร ในส่วนภูมิภาคศูนย์ภาคใต้ จังหวัดยะลา**  
**รุ่นที่ ๒๘ ประจำปีการศึกษา ๒๕๖๖ (ครั้งที่ ๒)**

สถาบันบัณฑิตพัฒนบริหารศาสตร์ จะเปิดรับสมัครเพื่อพิจารณาคัดเลือกผู้สำเร็จการศึกษาระดับปริญญาตรี และมีประสบการณ์ในการทำงานเข้าศึกษาระดับปริญญาโท หลักสูตรศิลปศาสตรมหาบัณฑิต สาขาวิชา การบริหารการพัฒนาสังคม ภาคพิเศษ ในส่วนภูมิภาคศูนย์ภาคใต้ จังหวัดยะลา (เสาร์ - อาทิตย์) คณะพัฒนาสังคมและยุทธศาสตร์การบริหาร รุ่นที่ ๒๘ ประจำปีการศึกษา ๒๕๖๖ (ครั้งที่ ๒) ดังรายละเอียดต่อไปนี้

**๑. สาขาวิชาเอกตามหลักสูตร**

๑. นโยบายสังคมและการวางแผนยุทธศาสตร์การบริหาร
๒. การบริหารองค์การและความรับผิดชอบทางสังคม

หมายเหตุ : หลักสูตรจะเลือกเปิดเฉพาะสาขาวิชาเอกที่มีจำนวนผู้สนใจเรียนตามเกณฑ์ที่กำหนด

**๒. คุณสมบัติของผู้สมัคร**

๒.๑ เป็นผู้สำเร็จการศึกษาระดับปริญญาตรีหรือเทียบเท่าจากสถาบันการศึกษาของรัฐบาลหรือเอกชน ทั้งในหรือต่างประเทศ ที่ได้รับการรับรองคุณวุฒิจากสำนักงานคณะกรรมการการอุดมศึกษา

๒.๒ มีประสบการณ์ในการทำงานไม่น้อยกว่า ๑ ปี (โดยนับประสบการณ์ในการทำงานถึงวันเปิดภาคการศึกษา)

๒.๓ มีใบรับรองจากผู้บังคับบัญชาว่าผู้สมัครได้ทำงานในตำแหน่ง และมีประสบการณ์การทำงานตามระยะเวลาที่ระบุไว้ในใบสมัครจริง

๒.๔ สามารถอุทิศเวลาให้กับการศึกษาค้นคว้าตามที่กำหนดไว้ในหลักสูตร (ภาคพิเศษ) ได้

**๓. กำหนดการรับสมัคร**

๓.๑ กรณีสมัครทางไปรษณีย์ สมัครตั้งแต่บัดนี้ - วันศุกร์ที่ ๖ ตุลาคม ๒๕๖๖

๓.๒ สมัครด้วยตนเอง ตั้งแต่บัดนี้ ถึงวันพฤหัสบดีที่ ๑๒ ตุลาคม ๒๕๖๖ เวลา ๐๘.๓๐ - ๑๖.๓๐ น. (เว้นวันหยุดราชการ)

**\*\* คำเตือนที่ผู้สมัครต้องทราบ\*\***

ผู้สมัครมีหน้าที่ต้องตรวจสอบและรับรองตนเองว่ามีคุณสมบัติครบถ้วน ถูกต้อง ตรงตามประกาศรับสมัครของสถาบันบัณฑิตพัฒนบริหารศาสตร์ และสถาบันฯ สงวนสิทธิ์ที่จะทำการตรวจสอบคุณสมบัติผู้สมัคร โดยไม่คำนึงถึงระยะเวลา หากสถาบันฯ ตรวจสอบภายหลังพบว่า คุณสมบัติของผู้สมัครไม่เป็นไปตามประกาศรับสมัคร สถาบันฯ จะถือว่าผู้สมัครขาดคุณสมบัติในการเข้าศึกษาและไม่คืนเงินค่าสมัครให้ ไม่ว่ากรณีใดๆ กรณีที่สถาบันฯ ได้ประกาศผลการคัดเลือกแล้ว ให้ถือว่า ผลการคัดเลือกของผู้สมัครที่ขาดคุณสมบัติดังกล่าวเป็นโมฆะ

#### ๔. การรับสมัคร มี ๒ วิธีดังนี้

##### ๔.๑ กรณีสมัครสอบด้วยตนเอง

๔.๑.๑ รับใบสมัครที่ วิทยาลัยสาธารณสุขสิรินธร หรือดาวน์โหลดได้ที่ <http://ssed.nida.ac.th>

๔.๑.๒ ยื่นใบสมัครพร้อมเอกสารประกอบการสมัครด้วยตนเอง ที่สำนักงานโครงการภาคพิเศษ คณะพัฒนาสังคมและยุทธศาสตร์การบริหาร ศูนย์ภาคใต้ วิทยาลัยสาธารณสุขสิรินธร ถนนเทศบาล ๑ อำเภอเมือง จังหวัดยะลา

##### ๔.๒ กรณีสมัครทางไปรษณีย์

ดาวน์โหลดใบสมัครได้ที่ <http://ssed.nida.ac.th> โดยเลือกเมนู หลักสูตร/ปริญญาโท/การบริหารการ พัฒนาสังคม/ภาคพิเศษ ยะลา/ใบสมัครภาคพิเศษ ยะลา และส่งใบสมัคร หลักฐานการสมัคร เงินค่าสมัคร พร้อม ค่าธรรมเนียมสมัครทางไปรษณีย์ให้ถึงวิทยาลัยการสาธารณสุขสิรินธร ตั้งแต่บัดนี้ - วันศุกร์ที่ ๖ ตุลาคม ๒๕๖๖ มิฉะนั้นจะถือว่าสละสิทธิ์การสมัครครั้งนี้

ทั้งนี้ การยื่นใบสมัครทางไปรษณีย์ ผู้สมัครจะต้องส่งชื่อนามหรือตัวแลกเงินไปรษณีย์ในนาม ผู้อำนวยการโครงการภาคพิเศษ คณะพัฒนาสังคมและยุทธศาสตร์การบริหาร วิทยาลัยการสาธารณสุข สิรินธร อำเภอเมือง จังหวัดยะลา สั่งจ่าย ปณ.เมืองยะลา (ที่อยู่ตาม ๔.๑.๒)

ค่าธรรมเนียมการสมัครและสอบสัมภาษณ์ คนละ ๗๐๐ บาท

ค่าธรรมเนียมการชำระเงิน ให้เป็นไปตามอัตราที่แต่ละช่องทางเรียกเก็บ

หมายเหตุ : ๑. เมื่อชำระเงินค่าสมัครแล้ว สถาบันฯ จะไม่คืนเงินให้ไม่ว่ากรณีใด ๆ ทั้งสิ้น  
๒. เอกสารประกอบการสมัคร สถาบันฯ จะไม่คืนให้ไม่ว่ากรณีใด ๆ ทั้งสิ้น  
๓. ถ้าผู้สมัครไม่ส่งเอกสารประกอบการสมัคร สถาบันฯ จะถือว่าคุณสมบัติไม่ครบถ้วนตามประกาศรับ สมัคร และสถาบันฯ จะไม่ประกาศรายชื่อผู้มีสิทธิ์สอบ

๔. การสมัครสอบจะสมบูรณ์ เมื่อสถาบันฯ ได้ตรวจสอบข้อมูลเอกสารและข้อมูลการชำระเงินค่าสมัคร สอบถูกต้อง ตามใบแจ้งยอดการชำระเงินและตามกำหนดเวลาการสมัคร ทั้งนี้ ผู้สมัครสามารถตรวจสอบผลการสมัครของ ตนเองหลังจากชำระเงินผ่านธนาคาร ๒ วันทำการ ได้ที่ <http://entrance.nida.ac.th> เมนูตรวจสอบข้อมูลผู้สมัคร

๕. สถาบันฯ จะทำการเก็บ รวบรวมใช้ และเปิดเผยข้อมูลส่วนบุคคลของผู้ได้รับการคัดเลือก และ ขึ้นทะเบียนเป็นนักศึกษาของสถาบัน เพื่อวัตถุประสงค์ในการจัดการศึกษา ตามหน้าที่และอำนาจของสถาบัน ตลอดจนคุ้มครองข้อมูลส่วนบุคคล ตามพระราชบัญญัติคุ้มครองข้อมูลส่วนบุคคล พ.ศ.๒๕๖๒

#### ๕. เอกสารประกอบการรับสมัคร

๕.๑ ใบสมัคร

๕.๒ รูปถ่าย ๑ นิ้ว หน้าตรง จำนวน ๒ รูป (ถ่ายมาแล้วไม่เกิน ๖ เดือน)

๕.๓ สำเนาบัตรประชาชน ๑ ฉบับ

๕.๔ สำเนาใบแสดงผลการศึกษา (Transcript) ๑ ฉบับ (ระบุวันสำเร็จการศึกษา) สำหรับผู้ที่ศึกษา ระดับปริญญาตรี หลักสูตรต่อเนื่อง ๒ ปี จะต้องแนบสำเนาใบแสดงผลการศึกษา (Transcript) ระดับอนุปริญญา (ปวส.) หรือเทียบเท่า มาด้วย ๑ ฉบับ

๕.๕ สำเนาใบปริญญาบัตร หรือ หนังสือรับรอง (ฉบับสกออนุมัติ) ๑ ฉบับ

๕.๖ หนังสือรับรองการทำงาน ๑ ฉบับ

๕.๗ ใบเปลี่ยนชื่อ - สกุล (กรณี ชื่อ - สกุล ไม่ตรงกับหลักฐานการศึกษา)

๕.๘ หนังสือรับรองการได้ทุนสนับสนุนการศึกษาจากหน่วยงาน (ถ้ามี)

### สำหรับผู้สำเร็จการศึกษาจากต่างประเทศ ต้องมีเอกสารเพิ่มเติมดังนี้

- ๕.๙ หนังสือรับรองมาตรฐานหลักสูตรระดับปริญญาตรี ตามเกณฑ์มาตรฐานหลักสูตรของสำนักงานคณะกรรมการการอุดมศึกษา โดยติดต่อขอได้ที่สำนักมาตรฐานและประเมินผลอุดมศึกษา สำนักงานคณะกรรมการการอุดมศึกษา
- ๕.๑๐ หนังสือรับรองการสำเร็จการศึกษาจากสถานศึกษา โดยให้สถาบันการศึกษาส่งหนังสือรับรอง โดยตรงที่
- Educational Service Division,  
National Institute of Development Administration  
148 Serithai Road, Klong Chan,  
Bangkapi, Bangkok 10240, Thailand

ทั้งนี้ : เอกสารตามข้อ ๕.๙ และ ๕.๑๐ สถาบันอนุโลมให้ส่งได้ถึงวันสอบสัมภาษณ์หรืออย่างช้าที่สุดในวันเปิดภาคการศึกษา มิฉะนั้น จะถือว่าเอกสารไม่ครบถ้วนและหมดสิทธิ์เข้าศึกษาในสถาบัน

### ๖. การพิจารณาคัดเลือก

พิจารณาจากคะแนน ๒ ส่วน คือ เอกสาร และการสัมภาษณ์

ส่วนแรก ผลการเรียน ประสบการณ์และโอกาสในการใช้ความรู้ ประกอบด้วย

๑. ผลการเรียนระดับปริญญาตรี
๒. ประสบการณ์ในการทำงาน
๓. หน้าที่และงานในความรับผิดชอบ
๔. ผลงานทางวิชาการ (ถ้ามี)
๕. หน้าที่และบทบาทของหน่วยงานในสังคม
๖. โอกาสที่จะนำเอาวิชาการไปใช้ประโยชน์

ส่วนที่สอง คะแนนจากการสัมภาษณ์ ซึ่งพิจารณาบุคลิกภาพ ทักษะ และความรู้ความสามารถด้านต่าง ๆ ความตั้งใจ และความพร้อมในการเรียน

หมายเหตุ : ๑. การคัดเลือกผู้สมัคร เข้าศึกษาต่อในหลักสูตร อยู่ในดุลยพินิจของคณะกรรมการประจำหลักสูตร และคณะกรรมการรับนักศึกษาของสถาบัน โดยการพิจารณาตัดสินของคณะกรรมการดังกล่าว ถือเป็นที่สุด

๒. กรณีที่หลักสูตร/สาขาวิชา/สาขาวิชาเอกใดๆ คัดเลือกนักศึกษาได้ต่ำกว่าจำนวนที่กำหนดสถาบันฯ ขอสงวนสิทธิ์ที่จะไม่เปิดสอนในหลักสูตร/สาขาวิชา/สาขาวิชาเอกนั้นๆ โดยผู้สมัครจะฟ้องร้องเอาความสถาบันฯ ไม่ได้

### ๗. กำหนดการอื่นๆ

- |                                 |   |
|---------------------------------|---|
| ๗.๑ ประกาศรายชื่อผู้มีสิทธิ์สอบ | วันพุธที่ ๒๕ ตุลาคม ๒๕๖๖ ที่ <a href="http://ssed.nida.ac.th">http://ssed.nida.ac.th</a>  |
| ๗.๒ วันสอบสัมภาษณ์              | วันเสาร์ที่ ๒๘ ตุลาคม - วันอาทิตย์ที่ ๒๙ ตุลาคม ๒๕๖๖<br>เวลา ๐๙.๐๐ - ๑๖.๐๐ น.<br>ณ วิทยาลัยการสาธารณสุขสิรินธร จังหวัดยะลา        |
| ๗.๓ ประกาศผลการคัดเลือก         | วันพุธที่ ๘ พฤศจิกายน ๒๕๖๖ ที่ <a href="http://ssed.nida.ac.th">http://ssed.nida.ac.th</a>  |
| ๗.๔ รับเอกสารขึ้นทะเบียน        | วันจันทร์ที่ ๒๐ พฤศจิกายน- วันพฤหัสบดีที่ ๒๓ พฤศจิกายน ๒๕๖๖<br>เวลา ๐๙.๐๐ - ๑๕.๐๐ น.<br>ณ วิทยาลัยการสาธารณสุขสิรินธร จังหวัดยะลา |
| ๗.๕ ชำระเงินค่าลงทะเบียน        | วันจันทร์ที่ ๒๐ พฤศจิกายน - วันศุกร์ที่ ๒๔ พฤศจิกายน ๒๕๖๖   |

๗.๖ วันปฐมนิเทศ

วันเสาร์ที่ ๖ มกราคม ๒๕๖๗ เวลา ๐๙.๐๐ น.

ณ วิทยาลัยการสาธารณสุขสิรินธร จังหวัดยะลา

๗.๗ วันเปิดภาคการศึกษา

วันเสาร์ที่ ๖ มกราคม ๒๕๖๗

#### ๘. เกณฑ์การสอบวัดความรู้ภาษาอังกฤษ

๘.๑ ผู้เข้าศึกษาต่อในหลักสูตรปริญญาโท ต้องผ่านเกณฑ์การสอบภาษาอังกฤษดังนี้

๑. กรณีนักศึกษาที่ต้องใช้คะแนนสอบภาษาอังกฤษเพื่อประกอบการยื่นสมัครสอบสัมภาษณ์ ในการเข้าศึกษาในสถาบัน ต้องมีผลคะแนนสอบภาษาอังกฤษ NIDA TEAP หรือ TOEFL หรือ IELTS ทั้งนี้ คะแนนผ่านเกณฑ์ขั้นต่ำ ให้เป็นไปตามที่แต่ละหลักสูตรกำหนด
๒. กรณีนักศึกษาที่ไม่ต้องใช้คะแนนสอบภาษาอังกฤษยื่นสมัครสอบสัมภาษณ์ ในการเข้าศึกษาในสถาบัน นักศึกษาจะต้องมีผลการสอบภาษาอังกฤษ NIDA TEAP หรือ TOEFL หรือ IELTS มาแสดงก่อนการขอสำเร็จการศึกษา

๘.๒ ผลคะแนนสอบภาษาอังกฤษ มีการกำหนดอายุผลคะแนน ดังนี้

๑. ผลคะแนนสอบ NIDA TEAP จะต้องมียุ่ไม่เกิน ๑ ปี นับถึงวันยื่น (สมัครสอบได้ที่ ศูนย์พัฒนาและบริการด้านภาษาและการสื่อสาร คณะภาษาและการสื่อสาร)
๒. ผลคะแนนสอบ TOEFL และ IELTS จะต้องมียุ่ไม่เกิน ๒ ปี นับถึงวันยื่น (คะแนนสอบ TOEFL Paper-Based จะต้องเป็นผลสอบจากสถาบันบัณฑิตพัฒนบริหารศาสตร์ หรือ International Education เท่านั้น)

#### ๙. ติดต่อสอบถาม

๙.๑ คณะพัฒนาสังคมและยุทธศาสตร์การบริหาร จ.ยะลา

E-mail : surattana.som@nida.ac.th

โทรศัพท์ ๐๗-๓๒๔-๔๔๑๗

Website: ssed.nida.ac.th

๙.๒ คณะพัฒนาสังคมและยุทธศาสตร์การบริหาร กทม.

E-mail : sipporn@nida.ac.th

โทรศัพท์ ๐๒-๓๒๗-๓๐๙๙

Website: ssed.nida.ac.th

๙.๓ กองบริการการศึกษา

E-mail : entrance@nida.ac.th

โทรศัพท์ ๐๒-๓๒๗-๓๓๗๐-๗๓

Website: edserv.nida.ac.th

ประกาศ ณ วันที่ ๘ มิถุนายน พ.ศ. ๒๕๖๖



(รองศาสตราจารย์ ดร.สมบัติ กุสุมาวลี)

รองอธิการบดีฝ่ายวิชาการและกิจการนานาชาติ

ส่ง ศษ.(หัวหน้ากลุ่มงาน/คุณสุรัตนา)

เพื่อดำเนินการต่อไป



8 มิ.ย. ๖๖



**ประกาศสถาบันบัณฑิตพัฒนบริหารศาสตร์**  
**เรื่อง ขยายเวลาการรับสมัครผู้สำเร็จการศึกษาระดับปริญญาตรี และมีประสบการณ์ทางด้านการงาน**  
**เข้าศึกษาชั้นปริญญาโท หลักสูตรศิลปศาสตรมหาบัณฑิต สาขาวิชาการบริหารการพัฒนาสังคม**  
**ภาคพิเศษ ในส่วนภูมิภาคศูนย์ภาคใต้ จังหวัดยะลา (เสาร์ - อาทิตย์)**  
**คณะพัฒนาสังคมและยุทธศาสตร์การบริหาร รุ่นที่ ๒๘ ประจำปีการศึกษา ๒๕๖๖ (ครั้งที่ ๒)**

ตามประกาศสถาบันบัณฑิตพัฒนบริหารศาสตร์ เรื่อง การรับสมัครเพื่อพิจารณาคัดเลือกเข้าศึกษาชั้นปริญญาโท หลักสูตรศิลปศาสตรมหาบัณฑิต สาขาวิชาการบริหารการพัฒนาสังคม ภาคพิเศษใน ส่วนภูมิภาค ศูนย์ภาคใต้ จังหวัดยะลา (เสาร์ - อาทิตย์) คณะพัฒนาสังคมและยุทธศาสตร์การบริหาร รุ่นที่ ๒๘ ประจำปีการศึกษา ๒๕๖๖ (ครั้งที่ ๒) ลงวันที่ ๘ มิถุนายน ๒๕๖๖ นั้น เพื่อเป็นการขยายโอกาสทางการศึกษาให้แก่ผู้สนใจที่จะสมัครในหลักสูตรดังกล่าว สถาบันจึงขอขยายเวลาการรับสมัครและเปลี่ยนแปลงกำหนดการต่าง ๆ ดังนี้

กำหนด	เดิม	ใหม่
วันปิดรับสมัครด้วยตนเอง	๑๒ ตุลาคม ๒๕๖๖	๓๐ พฤศจิกายน ๒๕๖๖
ประกาศรายชื่อผู้มีสิทธิ์เข้าสัมภาษณ์	๒๕ ตุลาคม ๒๕๖๖	๗ ธันวาคม ๒๕๖๖
วันสอบสัมภาษณ์	๒๘-๒๙ ตุลาคม ๒๕๖๖	๑๖-๑๗ ธันวาคม ๒๕๖๖
วันประกาศผลการคัดเลือก	๘ พฤศจิกายน ๒๕๖๖	๒๑ ธันวาคม ๒๕๖๖
วันขึ้นทะเบียนนักศึกษา	๒๐ - ๒๓ พฤศจิกายน ๒๕๖๖ เวลา ๐๙.๐๐ - ๑๕.๐๐ น.	๒๕ - ๒๘ ธันวาคม ๒๕๖๖ เวลา ๐๙.๐๐ - ๑๕.๐๐ น.
วันชำระเงินค่าลงทะเบียน	๒๐ - ๒๔ พฤศจิกายน ๒๕๖๖	๒๕ - ๒๙ ธันวาคม ๒๕๖๖
วันปฐมนิเทศ	๖ มกราคม ๒๕๖๗	๖ มกราคม ๒๕๖๗
วันเปิดภาคการศึกษา	๖ มกราคม ๒๕๖๗	๖ มกราคม ๒๕๖๗

ทั้งนี้ กำหนดการอื่น ๆ ให้เป็นไปตามประกาศของสถาบัน

ประกาศ ณ วันที่ ๒๐ กันยายน พ.ศ. ๒๕๖๖

(รองศาสตราจารย์ ดร.สมบัติ กุสุมาวดี)

รองอธิการบดีฝ่ายวิชาการและกิจการนานาชาติ

ส่ง คช.(หัวหน้ากลุ่มงาน /คุณปทุมวดี)  
เพื่อดำเนินการต่อไป

๑๐ ก. ๑๖



ใบสมัครเลขที่.....

เลขประจำตัวผู้สมัคร

--	--	--	--	--	--

ใบสมัครเป็นนักศึกษาหลักสูตรศิลปศาสตรมหาบัณฑิต  
คณะพัฒนาสังคมและยุทธศาสตร์การบริหาร ภาคพิเศษ จังหวัดยะลา  
สถาบันบัณฑิตพัฒนบริหารศาสตร์  
91 ถ.เทศบาล 1 ต.สะเตง อ.เมือง จ.ยะลา 95000 โทรศัพท์/โทรสาร 073244417  
<http://gsdms.nida.ac.th>

1. ชื่อ-สกุล นาย/นาง/นางสาว ..... (ภาษาอังกฤษ) .....		ติดรูปขนาด 1" x 1"				
2. วัน เดือน ปี เกิด ..... อายุ.....ปี เลขบัตรประจำตัวประชาชน..... Passport No.(กรณีต่างชาติ).....						
3. สถานภาพ <input type="checkbox"/> 1. โสด <input type="checkbox"/> 2. สมรส <input type="checkbox"/> 3. หม้าย/หย่าร้าง (กรณีสมรสแล้ว)                      ชื่อคู่สมรส..... จำนวนบุตร.....คน						
4. สถานที่ติดต่อ บ้านเลขที่..... ซอย..... ถนน..... ตำบล/แขวง..... อำเภอ/เขต..... จังหวัด..... รหัสไปรษณีย์..... โทรศัพท์มือถือ..... E-mail.....						
5. ภูมิหลังการศึกษาและการฝึกอบรม						
ระดับการศึกษา	สถานศึกษา	วุฒิการศึกษา/ หลักสูตร	สาขา/ วิชาเอก	ปีที่สำเร็จ	คะแนน เฉลี่ย	รางวัล/ทุนที่ เคยได้รับ
1) ปริญญาตรี/ เทียบเท่า						
2) สูงกว่าปริญญาตรี						
3) อื่นๆ						
4) การฝึกอบรม/ ศึกษาดูงาน	หน่วยงาน/ประเทศ	ชื่อหลักสูตร		ระยะเวลา	แหล่งทุน	

10. กิจกรรมพิเศษเกี่ยวกับการพัฒนา/การเมือง นอกเหนือจากงานในหน้าที่ประจำ

ประเภทของกิจกรรม	ตำแหน่งหรือหน้าที่ (กรรมการ,ผู้แทน,หัวหน้า,ประธาน ฯลฯ)	ระยะเวลา (เดือน,ปี)

11. เหตุผลสำคัญที่สมัครเข้าศึกษา

- 11.1 .....
- 11.2 .....
- 11.3 .....

12. ระบุแผนการทำงานของท่านระหว่างการศึกษา และหลังจากสำเร็จการศึกษาจากคณะพัฒนาสังคมและยุทธศาสตร์การบริหาร

12.1 ท่านสนใจเลือกวิชาเอกอะไรในหลักสูตร

- สาขาวิชาเอก นโยบายสังคมและการวางแผนยุทธศาสตร์การบริหาร ลำดับที่.....  
(Social Policy and Administrative Strategic Planning)
- สาขาวิชาเอก การบริหารองค์การและความรับผิดชอบต่อสังคม ลำดับที่.....  
(Organization Management and Social Responsibility)

12.2 ระหว่างการศึกษา (มีแนวทางในการนำประสบการณ์จากการปฏิบัติงานมาใช้ประโยชน์ในการศึกษาอย่างไร)

.....

.....

.....



12.3 ประเด็นหรือหัวข้อเรื่องที่ท่านสนใจทำการศึกษาวิจัย หากได้รับการคัดเลือกเข้าศึกษา

.....  
.....  
.....

12.4 หลังจากสำเร็จการศึกษา (มีแนวทางในการนำความรู้ที่ได้รับจากการศึกษาไปใช้ประโยชน์อย่างไร)

.....  
.....  
.....

ขอรับรองว่า ข้อความดังกล่าวทุกประการเป็นความจริง

(ลงชื่อ) .....

(.....)

วันที่ ..... เดือน ..... พ.ศ. ....

หมายเหตุ ท่านได้รับข่าวการรับสมัครของคณะจากแหล่งใด

- |  |   |
|--|---|
| <input type="checkbox"/> เพื่อน          | <input type="checkbox"/> วิทยู                        |
| <input type="checkbox"/> หนังสือพิมพ์    | <input type="checkbox"/> แผ่นพับประกาศ (ผ่านหน่วยงาน) |
| <input type="checkbox"/> อื่นๆ ระบุ..... |   |

สำหรับเจ้าหน้าที่รับสมัคร

ได้ตรวจสอบหลักฐานการสมัครแล้ว ปรากฏผล ดังนี้

- ผู้สมัครยื่นหลักฐานการสมัคร ครบ ตามประกาศเรื่องการรับสมัคร
- ผู้สมัครยื่นหลักฐานการสมัคร ไม่ครบ ตามประกาศเรื่องการสมัครฯ

ยังขาด 1. ....  
2. ....

เจ้าหน้าที่รับสมัคร.....

วันที่.....เดือน.....พ.ศ.....



(อาจกรอกข้อมูลในแบบฟอร์มนี้หรือใช้เอกสารแยกต่างหากก็ได้)

หนังสือรับรองระยะเวลาการปฏิบัติงาน  
ของผู้สมัครเข้าเป็นนักศึกษาสามัญ หลักสูตรศิลปศาสตรมหาบัณฑิต  
สาขาวิชาการบริหารการพัฒนาสังคม สถาบันบัณฑิตพัฒนบริหารศาสตร์

วันที่.....

ข้าพเจ้า.....ตำแหน่ง.....

ชื่อหน่วยงาน.....โทรศัพท์.....

ขอรับรองว่า (ชื่อผู้สมัคร).....

ได้ปฏิบัติงานในหน่วยงานนี้ในตำแหน่ง 1) .....

2) .....

ตั้งแต่เดือน..... พ.ศ..... ถึง เดือน..... พ.ศ.....

รวมเวลา.....ปี.....เดือน

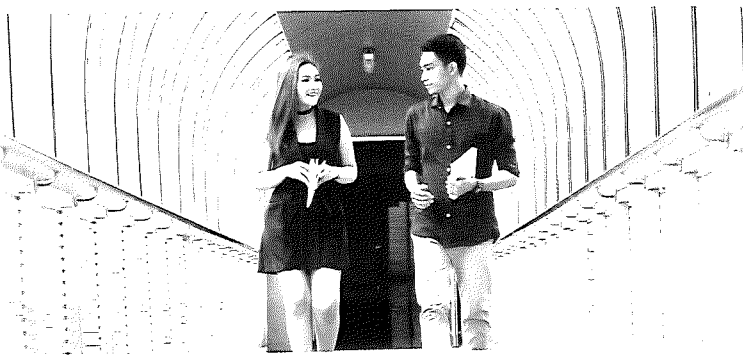
ขอรับรองว่า ข้อความดังกล่าวเป็นความจริงทุกประการ

ลงชื่อ.....

(.....)

วันที่.....เดือน.....พ.ศ.....

หมายเหตุ ตำแหน่งของผู้รับรองจะต้องไม่ต่ำกว่าหัวหน้างานระดับกองหรือผู้จัดการ  
กรณีเป็นหน่วยงานเอกชน ต้องมีตราของหน่วยงานประทับด้วย



## หลักสูตรศิลปศาสตรมหาบัณฑิต (การบริหารการพัฒนาสังคม)

**ศศ.ม.** (การบริหารการพัฒนาสังคม)  
**Master of Arts** (Social Development Administration)  
**M.A.** (Social Development Administration)

มุ่งผลิตนักบริหารการพัฒนาสังคมที่มีความรู้ความสามารถทางทฤษฎี วิเคราะห์ สังเคราะห์ วิพากษ์ และการจัดการเชิงยุทธศาสตร์ เพื่อเป็นผู้นำในการพัฒนาสังคมอย่างยั่งยืน

### วิชาหลัก

- กระบวนการค้นคว้าและทฤษฎีทางสังคมวิทยา: การวิเคราะห์สังคม
- จิตพฤติกรรมศาสตร์กับการพัฒนา
- ทฤษฎีการบริหารการพัฒนาสังคม
- การวิจัยเชิงคุณภาพ
- การวิจัยเชิงปริมาณ
- พลวัตทางสังคม

### สาขาวิชาเอก

- สาขาวิชาเอกนโยบายสังคมและการวางแผนยุทธศาสตร์การบริหาร
- กระบวนการนโยบายทางสังคม
- การจัดการเชิงยุทธศาสตร์
- การประเมินผลนโยบายและยุทธศาสตร์ทางสังคม

### สาขาวิชาเอกการบริหารองค์การและความรับผิดชอบทางสังคม

- ทฤษฎีองค์การและการจัดการ
- ภาวะผู้นำ วัฒนธรรมองค์การ และการจัดการความเปลี่ยนแปลง
- ธรรมาภิบาลและความรับผิดชอบทางสังคม

### อาชีพหลังจบการศึกษา

- ข้าราชการ
- อาจารย์
- นักวิจัย
- นักวิชาการ
- ข้าราชการการเมือง
- เจ้าหน้าที่ NGO
- พนักงานบริษัทเอกชน
- พนักงานองค์กรปกครองส่วนท้องถิ่น
- ที่ปรึกษาพนักงานองค์การระหว่างประเทศ

### คุณสมบัติของผู้เข้าศึกษา

- เป็นผู้สำเร็จการศึกษาระดับปริญญาตรีหรือเทียบเท่า จากสถาบันการศึกษาในหรือต่างประเทศที่ได้รับการรับรองจากกระทรวงการอุดมศึกษา วิทยาศาสตร์ วิจัย และนวัตกรรม (อว.)
- ผ่านการคัดเลือกตามเกณฑ์ของสถาบันฯ โดยการสอบข้อเขียน หรือสัมภาษณ์

### เงื่อนไขการจบการศึกษา

- เรียนรายวิชา จำนวน 36 หน่วยกิต และวิชาการค้นคว้าอิสระ จำนวน 3 หน่วยกิต
- เรียนรายวิชา จำนวน 27 หน่วยกิต และวิทยานิพนธ์ จำนวน 12 หน่วยกิต

### ค่าใช้จ่ายตลอดหลักสูตร

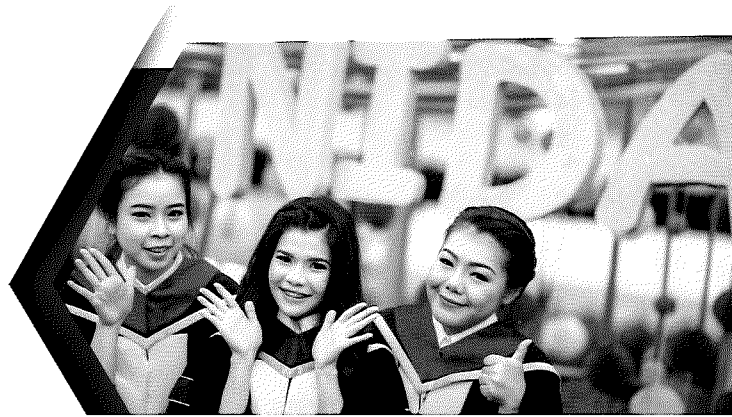
#### ปริญญาโท การบริหารการพัฒนาสังคม

ภาคปกติ	101,200 บาท
ภาคพิเศษ	119,000 บาท
ภาคพิเศษ (ยะลา)	101,400 บาท

### ข้อมูลภาคการศึกษา

ภาคเรียนที่ 1	สิงหาคม – ธันวาคม
ภาคเรียนที่ 2	มกราคม – พฤษภาคม
ภาคฤดูร้อน	มิถุนายน – กรกฎาคม

**หมายเหตุ :** ภาคปกติกรณีคะแนนภาษาอังกฤษไม่ผ่านเกณฑ์ จะต้องเรียนภาษาอังกฤษเพิ่มจำนวน 6 หน่วยกิต



**ศ.ดร.สมศักดิ์ สามัคคีธรรม**  
ผู้อำนวยการหลักสูตร  
สาขาวิชาการบริหารการพัฒนาสังคม

### คณาจารย์

**ศ.ดร.ดวงเดือน พันธุมนาวิน** (Prof. Duangduen Bhanthumnavin, Ph.D.)  
Ph.D.(Social Psychology), University of Maryland, College Park, U.S.A.

**ศ.ดร.สมศักดิ์ สามัคคีธรรม** (Prof.Somsak Samukkethum, Ph.D.)  
Ph.D.(Politics), James Cook University, Australia

**ศ.ดร.ดุจเดือน พันธุมนาวิน** (Prof.Duchduen Bhanthumnavin, Ph.D.)  
Ph.D.(Human Resource Development), University of Minnesota, U.S.A.

**ศ.ดร.ศิวัช พงษ์เพียจันทร์** (Prof. Siwatt Pongpiachan, Ph.D.)  
Ph.D.(Geography & Environmental Sciences), The University of Birmingham, United Kingdom, U.K.

**รศ.ดร.พิชาย รัตนดิลก ณ ภูเก็ต** (Assoc.Prof. Phichai Ratnatilaka Na Bhuket, Ph.D.)  
Ph.D.(Politics), James Cook University, Australia

**รศ.ดร.นรินทร์ คำรงชัย** (Assoc.Prof. Nareenoot Damrongchai, Ph.D.)  
Ph.D.(History and Area Studies), Hokkaido University, Japan

**ผศ.ดร.อาแว มะแสะ** (Asst.Prof. Awae Masae, Ph.D.)  
Ph.D. (Development Studies), University of Bath, U.K.

**ผศ.ดร.สุวิชา เป้าอารีย์** (Asst.Prof. Suvicha Pouaree, Ph.D.)  
Ph.D. (Development Administration), National Institute of Development Administration, Thailand

**ผศ.ดร.รติพร ถึงมี** (Asst.Prof. Ratiporn Teungfung, Ph.D.)  
Ph.D. (Population and Development), National Institute of Development Administration, Thailand

**ผศ.ดร.หลี่ เหมินเหลียง** (Asst.Prof. Li Rentiang, Ph.D.)  
Ph.D. (Social Development and Environmental Management), National Institute of Development Administration, Thailand

**ผศ.ดร.จารุ สิวโกวินท์** (Asst.Prof. Jaray Singhakowinta, Ph.D.)  
Ph.D. (Sociology), Goldsmiths, University of London, U.K.

**อ.ดร.ภูมิ เพชรกาญจนานพวงศ์** (Poome Petkanjanapong, Ph.D.)  
Ph.D. (Integrated Science for Global Society), Kyushu University, Japan



คิดเชิงวิพากษ์  
และสร้างนวัตกรรมทางสังคม  
Critical Thinking  
and Social Innovation



คณะพัฒนาสังคมและยุทธศาสตร์การบริหาร  
Graduate School of Social Development and Management Strategy

โครงสร้างหลักสูตร

หมวดวิชา	แผน ก 2	แผน ข
1. หมวดวิชาเสริมพื้นฐาน	ไม่นับหน่วยกิต	ไม่นับหน่วยกิต
2. หมวดวิชาหลัก	18 หน่วยกิต	18 หน่วยกิต
3. หมวดวิชาเอก	9 หน่วยกิต	9 หน่วยกิต
4. หมวดวิชาเลือก	-	9 หน่วยกิต
5. วิทยานิพนธ์	12 หน่วยกิต	-
6. วิชาการค้นคว้าอิสระ	-	3 หน่วยกิต
7. การสอบประมวลความรู้	สอบ	สอบ
8. การสอบวิทยานิพนธ์	สอบ	-
9. การสอบปากเปล่า	-	สอบ
รวม	39 หน่วยกิต	39 หน่วยกิต

คุณสมบัติผู้สมัคร

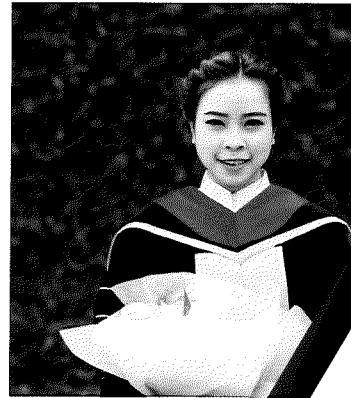
คุณสมบัติ

- คุณสมบัติผู้สมัครประเภทที่ 1 : ยกเว้นค่าธรรมเนียมการศึกษาทั้งหมดตลอดหลักสูตร และได้รับเงินสนับสนุนรายเดือน ภาคการศึกษาละ 30,000 บาท
- คุณสมบัติผู้สมัครประเภทที่ 2 : ยกเว้นค่าหน่วยกิตให้ผู้รับทุนตลอดหลักสูตร
- คุณสมบัติผู้สมัครประเภทที่ 3 : ยกเว้นค่าหน่วยกิตทั้งหมดตลอดหลักสูตร
- คุณสมบัติผู้สมัครประเภทที่ 4 : ยกเว้นค่าหน่วยกิตของรายวิชาตามหลักสูตร โดยผู้ได้รับทุนต้องเข้าศึกษาในสถาบันอย่างน้อย 1 ภาคการศึกษา และเกรดเฉลี่ยไม่ต่ำกว่า 3.00

คุณสมบัติของคณะพัฒนาสังคมและยุทธศาสตร์การบริหาร

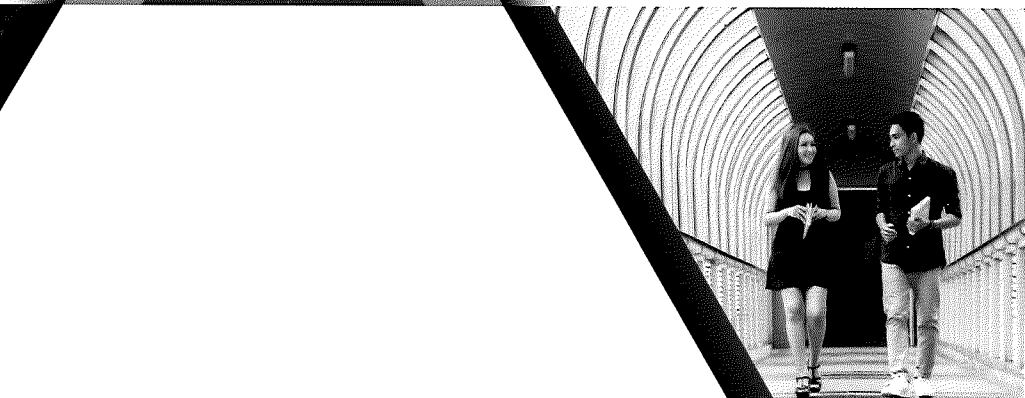
- คุณสมบัติผู้สมัคร : สำหรับนักศึกษาภาคปกติ ยกเว้นค่าหน่วยกิตตลอดหลักสูตร ให้ปีละไม่เกิน 6 ทุน จัดสรรให้ นักศึกษาที่เลือกเรียนแผน ก มีผลการเรียนในระดับปริญญาตรีไม่ต่ำกว่า 2.75
- คุณสมบัติผู้สมัคร : ทุนช่วยเหลือนักศึกษาที่มีความจำเป็นทางการเงิน โดยผู้ได้รับทุนจะได้รับการยกเว้นค่าหน่วยกิตตามที่จ่ายจริง จัดสรรให้ภาคการศึกษาละไม่เกิน 20,000 บาทต่อราย โดยผู้รับทุนต้องเข้าศึกษาในสถาบันอย่างน้อย 1 ภาคการศึกษา

\*เงื่อนไขการรับทุนเป็นไปตามที่สถาบันและคณะกำหนด



คณะพัฒนาสังคมและยุทธศาสตร์การบริหาร  
สถาบันบัณฑิตพัฒนบริหารศาสตร์  
อาคารนวมินทรราชินี ชั้น 16  
148 ถ.เสรีไทย แขวงคลองจั่น  
เขตบางกะปิ กรุงเทพฯ 10240

หลักสูตรการบริหารการพัฒนาสังคม  
ภาคปกติ และภาคพิเศษ  
Tel: 02-727-3126  
02-727-3099  
Mobile: 093-623-6293



ปริญญาโท

สาขาวิชาการบริหารการพัฒนาสังคม

สถาบันอุดมศึกษาของรัฐ

