

ที่ อว.๘๔๒๒/๑๓๒

มหาวิทยาลัยสวนดุสิต
๒๙๕ ถนนนครราชสีมา เขตดุสิต
กรุงเทพมหานคร ๑๐๓๐๐

๑๐ กุมภาพันธ์ ๒๕๖๔

เรื่อง ขอความอนุเคราะห์ประชาสัมพันธ์โครงการฝึกอบรมเชิงปฏิบัติการ “เข้าถึง เข้าใจเทคนิคการจัดทำแผนบริหารความเสี่ยง (Risk Management Plan) ตามหลัก COSO เพื่อผลักดันการดำเนินงานตามยุทธศาสตร์ขององค์กร” ปีงบประมาณ ๒๕๖๔ รุ่นที่ ๑๒

เรียน อธิการบดี มหาวิทยาลัยทักษิณ

สิ่งที่ส่งมาด้วย ๑) โครงการฝึกอบรมเชิงปฏิบัติการฯ
๒) แบบตอบรับผู้เข้าร่วมอบรม

ด้วย ศูนย์พัฒนาทุนมนุษย์ มหาวิทยาลัยสวนดุสิต ได้กำหนดจัดโครงการฝึกอบรมเชิงปฏิบัติการ “เข้าถึง เข้าใจเทคนิคการจัดทำแผนบริหารความเสี่ยง (Risk Management Plan) ตามหลัก COSO เพื่อผลักดันการดำเนินงานตามยุทธศาสตร์ขององค์กร” ปีงบประมาณ ๒๕๖๔ รุ่นที่ ๑๒ ในวันจันทร์ที่ ๑๕ มีนาคม ๒๕๖๔ ณ อาคาร ดร.ศิริโรจน์ ผลพันธิน ศูนย์พัฒนาทุนมนุษย์ มหาวิทยาลัยสวนดุสิต มีวัตถุประสงค์เพื่อให้ผู้เข้ารับการฝึกอบรมเชิงปฏิบัติการมีความรู้ความเข้าใจและเห็นความสำคัญในเรื่องการบริหารความเสี่ยง รวมถึงการนำการบริหารความเสี่ยงไปใช้สร้างสรรค์ผลงานในการพัฒนาองค์กร

ในการนี้ ศูนย์พัฒนาทุนมนุษย์ มหาวิทยาลัยสวนดุสิต ขอความอนุเคราะห์จากท่านโปรดประชาสัมพันธ์โครงการฯ แก่บุคลากรและผู้เกี่ยวข้องหรือผู้ที่สนใจ โดยมีค่าลงทะเบียนท่านละ ๒,๘๐๐ บาท (สองพันแปดร้อยบาทถ้วน) ทั้งนี้ผู้เข้ารับการอบรมจากหน่วยงานราชการสามารถเบิกค่าลงทะเบียนจากต้นสังกัดได้ตามระเบียบกระทรวงการคลัง และไม่ถือเป็นวันลาเมื่อได้รับอนุมัติจากผู้บังคับบัญชา ผู้ที่สนใจสามารถส่งแบบตอบรับผู้เข้าร่วมอบรมตามรายละเอียดแนบท้าย ทาง email: hcd_sdu@hotmail.com หรือลงทะเบียนเข้าร่วมอบรมผ่าน QR Code ภายในวันศุกร์ที่ ๑๒ มีนาคม ๒๕๖๔ สอบถามรายละเอียดเพิ่มเติมได้ที่หมายเลขโทรศัพท์ ๐๒-๒๔๑-๖๕๔๓ - ๕ หรือ ๐๘๖-๘๘๑-๒๔๖๘, ๐๘๑-๖๔๐-๑๙๔๙

จึงเรียนมาเพื่อโปรดอนุเคราะห์ประชาสัมพันธ์โครงการดังกล่าว ศูนย์ฯ หวังเป็นอย่างยิ่งว่าจะได้รับความสนใจจากบุคลากรในหน่วยงานของท่าน และขอขอบพระคุณมา ณ โอกาสนี้

ขอแสดงความนับถือ

(ดร.วรเวช อ่อนน้อม)

ผู้อำนวยการศูนย์พัฒนาทุนมนุษย์



ลงทะเบียนผ่าน QR Code

ศูนย์พัฒนาทุนมนุษย์

โทรศัพท์ ๐-๒๒๔๑-๖๕๔๓



โครงการฝึกอบรมเชิงปฏิบัติการ “เข้าถึง เข้าใจเทคนิคการจัดทำแผนบริหารความเสี่ยง
(Risk Management Plan) ตามหลัก COSO เพื่อผลักดันการดำเนินงานตามยุทธศาสตร์ขององค์กร”
ปีงบประมาณ ๒๕๖๔ รุ่นที่ ๑๒



หลักสูตรนี้ถูกสร้างขึ้นผ่านได้มีติการจัดการความรู้ที่สั่งสมมาจากความรู้เชิงประสบการณ์จากคณะวิทยากรที่ได้จากการบริการวิชาการให้กับองค์กรต่างๆ ไม่น้อยกว่า ๒๐ องค์กร หลักสูตรจึงไม่ได้มุ่งเน้นแค่ทฤษฎี แต่เน้นเทคนิคการจัดทำการบริหารความเสี่ยงแบบ COSO โดยเฉพาะการเชื่อมโยงกับยุทธศาสตร์ขององค์กรและสอดคล้องกับการรับรองประเมินจากหน่วยงานตรวจประเมินทั้งประกันคุณภาพ PMQA หรือ Core Team ในหน่วยงานส่วนท้องถิ่น ซึ่งผู้เข้าอบรมจะได้รับสิทธิ์ในการขอคำปรึกษากับคณะวิทยากรหลังการอบรมโดยไม่คิดค่าใช้จ่ายเพิ่มเติมผ่านช่องทางกลุ่ม Facebook Group ที่ศูนย์ฯ จัดทำขึ้น

๑. หลักการและเหตุผล

การบริหารความเสี่ยง (Risk Management) เป็นการบริหารองค์กรที่เน้นการใช้กลยุทธ์เพื่อบริหารผลสัมฤทธิ์ขององค์กรในเชิงป้องกันความเสี่ยงมากกว่าการแก้ปัญหาจากความเสี่ยงในภายหลัง จึงถือเป็น “การบริหารเชิงอนาคต (Future Management)” เนื่องจากการดำเนินงานตามปกติขององค์กรจะมุ่งเน้นการบรรลุเป้าหมายของตัวชี้วัดตามเป้าประสงค์ขององค์กรเป็นหลัก แต่การบริหารความเสี่ยงมุ่งเน้นการปิดจุดอ่อน (ความเสี่ยง) ที่จะส่งผลให้องค์กรไม่สามารถดำเนินงานได้บรรลุเป้าหมายของตัวชี้วัดขององค์กร หรือในระดับกระบวนการและขั้นตอน โดยการกำหนดกลยุทธ์ และปรับเป็นแผนงาน/ โครงการ/ กิจกรรม (Action Plan) ต่อไป การบริหารความเสี่ยงจึงเป็นวิธีการที่ช่วยเพิ่มประสิทธิภาพในการผลักดันให้องค์กรดำเนินงานได้บรรลุเป้าหมายของตัวชี้วัดในทุกๆ ยุทธศาสตร์ได้ในระดับที่สูงขึ้น

นอกจากนั้น “การบริหารความเสี่ยง” ยังเป็นกิจกรรมในการประเมินองค์กร เช่น การประกันคุณภาพของสถานศึกษาระดับอุดมศึกษา การพัฒนาคุณภาพการบริหารจัดการภาครัฐ (Public Management Quality Award: PMQA) ของ กระทรวง ทบวง กรม รวมถึงการประเมินมาตรฐานการปฏิบัติงาน (Core Team) ของหน่วยงานสังกัดองค์กรปกครองส่วนท้องถิ่น รวมถึงหน่วยงานที่อยู่ในลักษณะกองทุนภาครัฐที่การบริหารความเสี่ยงเป็นกิจกรรมที่ปรากฏในการลงนามคำรับรองการปฏิบัติงานกับกรมบัญชีกลาง หรือหน่วยงานที่ต้องการขอ ISO หรือการบริหารความเสี่ยงตามหลักการ COSO ๒๐๑๗ ที่มีการใช้เครื่องมือในการวิเคราะห์มากกว่าปกติ เช่น Risk Appetite, Risk Tolerance, Trigger point หรือ Risk Correlation Map ที่สำคัญการบริหารความเสี่ยงยังคงเป็นความรู้เชิงเทคนิคที่ควรต้องแลกเปลี่ยนและเรียนรู้เป็นอย่างยิ่ง และต้องเข้าใจและเข้าถึงได้ง่ายพอที่แกนนำจะใช้กระตุ้นให้สมาชิกในองค์กรเห็นความสำคัญและปฏิบัติได้โดยง่ายด้วยเช่นกัน ทั้ง การเลือกเป้าหมาย การประเมินระดับความเสี่ยง ความแตกต่างระหว่างความเสี่ยงและปัจจัยเสี่ยง การตัดสินใจใช้กลยุทธ์ในการบริหาร ตัวอย่างความสำเร็จของหน่วยงาน

จากที่กล่าวมาทั้งหมดในข้างต้น ศูนย์พัฒนาทุนมนุษย์ มหาวิทยาลัยสวนดุสิต ซึ่งมีความพร้อมเชิงประสบการณ์ในระดับสูงในการจัดการฝึกอบรมหลักสูตรนี้ เพราะมีวิทยากรในเรื่องดังกล่าวที่เป็นทั้งที่ปรึกษาในองค์กรต่างๆ มาอย่างต่อเนื่อง จึงสามารถเชื่อมโยงความรู้ความเข้าใจทั้งเรื่องเป้าหมายขององค์กรและการบริหารความเสี่ยงเข้าด้วยกัน โดยเน้นการอบรมในลักษณะ “Train The Trainer” ซึ่งผู้เข้าอบรมจะได้ทดลองจัดทำแผนบริหารความเสี่ยงด้วยตนเองและนำไปเผยแพร่ความรู้ต่อในองค์กรของตนเอง การอบรมจึงเน้นการให้เทคนิคควบคู่ไปกับวิชาการ นอกจากนี้ศูนย์ฯ ยังมีการให้คำปรึกษาอย่างต่อเนื่องหลังการฝึกอบรมแก่ผู้สนใจเข้าฝึกอบรมเชิงปฏิบัติการหลักสูตรนี้



๒. วัตถุประสงค์

๑. เพื่อให้ผู้เข้ารับการฝึกอบรมเชิงปฏิบัติการมีความรู้ความเข้าใจและเห็นความสำคัญในเรื่องการบริหารความเสี่ยง รวมถึงการนำการบริหารความเสี่ยงไปใช้สร้างสรรค์ผลงานในการพัฒนาองค์กร

๒. เพื่อให้ผู้เข้ารับการฝึกอบรมเชิงปฏิบัติการสามารถจัดทำแผนการบริหารความเสี่ยงเพื่อพัฒนาองค์กรและพัฒนาเป็นผลงานเพื่อความก้าวหน้าในสายอาชีพของตนเอง

๓. กลุ่มเป้าหมาย

บุคลากรในสถานศึกษาระดับอุดมศึกษา บุคลากรภาครัฐ ภาคเอกชนและผู้สนใจเข้าร่วมการฝึกอบรมเชิงปฏิบัติการ **ไม่เกิน ๖๐ คน**

๔. ระยะเวลาในการดำเนินงานและสถานที่ดำเนินการ

วันที่ ๑๒ วันจันทร์ที่ ๑๕ มีนาคม ๒๕๖๔ (ระยะเวลาการอบรม ๑ วัน)

ณ อาคาร ดร.ศิโรจน์ ผลพันธิน ศูนย์พัฒนาทุนมนุษย์ มหาวิทยาลัยสวนดุสิต

๕. รูปแบบการจัดอบรม

ใช้การบรรยาย สาธิต ฝึกปฏิบัติ และซักถามแลกเปลี่ยนความคิดเห็น สะท้อนปัญหาที่เกิดขึ้นจริง โดยวิทยากรจากศูนย์พัฒนาทุนมนุษย์ มหาวิทยาลัยสวนดุสิต

๖. วิทยากร

ที่	วิทยากรหลัก	ตำแหน่ง
๑	ผู้ช่วยศาสตราจารย์ ดร.พรภัทร อินทรวรพัฒน์	รองผู้อำนวยการศูนย์พัฒนาทุนมนุษย์ มหาวิทยาลัยสวนดุสิต
วิทยากรประจำกลุ่มในการอบรมเชิงปฏิบัติการ (Workshop)		
๒	ผู้ช่วยศาสตราจารย์ ดร.ประศาสน์ นิยม	อาจารย์ประจำคณะวิทยาการจัดการและนักวิเคราะห์ด้านผลการดำเนินงานองค์กรของ สคร.
๓	ผู้ช่วยศาสตราจารย์ ดร.รุ่งโรจน์ เย็นชัยพลภักซ์	ประธานหลักสูตรเศรษฐศาสตร์บัณฑิต มหาวิทยาลัยสวนดุสิต
๔	อาจารย์ ดร.กัญญาทอง หรดาล	อาจารย์ประจำคณะวิทยาการจัดการ มหาวิทยาลัยสวนดุสิต หลักสูตรบริหารธุรกิจบัณฑิต สาขาธุรกิจระหว่างประเทศ
๕	อาจารย์ ดร.รุ่งนภา เลิศพัชรพงศ์	ประธานหลักสูตร Hospitality Management (International Programme)
๖	ผู้ช่วยศาสตราจารย์ ดร.อุทัย สติมัน	อาจารย์ประจำคณะมนุษยศาสตร์และสังคมศาสตร์ มหาวิทยาลัยสวนดุสิต

หมายเหตุ : วิทยากรประจำกลุ่ม อาจมีการเปลี่ยนแปลงตามความเหมาะสม



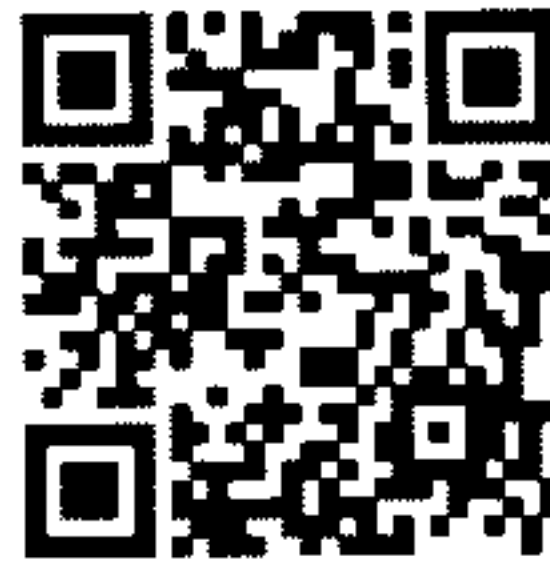
๗. การสมัครเข้ารับการฝึกอบรม

ท่านสามารถเลือกช่องทาง (อย่างใดอย่างหนึ่ง) สำหรับลงทะเบียนเข้ารับการอบรม ดังนี้

๑. กรอกข้อมูลลงในแบบตอบรับผู้เข้าร่วมอบรม (เอกสารแนบท้ายหมายเลข ๑) แล้วส่งกลับทางอีเมล hcd_sdu@hotmail.com

๒. ลงทะเบียนออนไลน์ด้วย Google Form (เข้าถึง QR CODE จากหนังสือประชาสัมพันธ์ หรือ QR CODE ด้านล่างนี้)

ลงทะเบียนอบรมผ่าน Google Form



ปิดรับลงทะเบียนวันศุกร์ที่ ๑๒ มีนาคม ๒๕๖๔ หรือ จนกว่าจำนวนที่นั่งเต็ม

๘. การชำระเงิน

๑. ผู้ชำระเงินกรอกรายละเอียดตามแบบฟอร์มการชำระเงิน (Bill Payment) ตามเอกสารแนบท้าย ดังนี้

กรอกชื่อ – นามสกุลของผู้เข้ารับการอบรม ให้ชัดเจน

กรอกเบอร์โทรศัพท์ ในช่อง (Ref. ๑)

กรอกชื่อหน่วยงาน (Ref. ๒)

๒. ผู้ชำระเงินนำใบ Bill Payment ไปชำระเงินที่เคาน์เตอร์ของธนาคารกรุงไทย ทุกสาขาทั่วประเทศ

๓. เมื่อดำเนินการเรียบร้อยแล้ว ส่งสำเนาใบแจ้งการชำระเงินมาที่อีเมล hcd_sdu@hotmail.com

๔. สามารถดาวน์โหลดแบบฟอร์มการชำระเงินได้ที่ www.hcdsuanusit.com

๙. งบประมาณและค่าใช้จ่าย

ค่าลงทะเบียน ท่านละ ๒,๘๐๐ บาท (สองพันแปดร้อยบาทถ้วน) รายละเอียดค่าใช้จ่ายข้างต้น ประกอบด้วย

๑. ค่าใช้จ่ายทางวิชาการ ประกอบด้วย ค่าวิทยากรบรรยาย และค่าผู้ช่วยวิทยากร (หลักสูตรใช้ สัดส่วนของจำนวนวิทยากรจำนวน ๑ คน ต่อ จำนวนผู้เข้ารับการอบรม ๑๐ คน เป็นอย่างน้อย)

๒. ค่าอาหารกลางวัน ๑ มื้อ/ ๑ วัน

๓. ค่าอาหารว่างและเครื่องดื่ม ๒ มื้อ/ ๑ วัน

๔. ค่าจัดทำเอกสารการฝึกอบรม แบบฟอร์มที่มหาวิทยาลัยสวนดุสิตพัฒนาขึ้น รวมถึงเอกสารแบบฟอร์มและวัสดุอุปกรณ์เครื่องเขียนต่างๆ ที่ใช้ในการอบรม

๕. ค่าวุฒิบัตรสำหรับผู้ผ่านการอบรม

๖. ค่าจัดสถานที่อบรม



๗. ค่าใช้จ่ายที่เกิดขึ้นจากการให้สิทธิกับผู้เข้ารับการอบรมในการเข้ารับคำปรึกษากับอาจารย์ที่ปรึกษา (วิทยากรหลักและวิทยากรประจำกลุ่ม) นอกเหนือวันที่ได้รับการอบรม โดยสามารถปรึกษาโดยตรงหรือการปรึกษาผ่าน Facebook Group ที่ศูนย์พัฒนาทุนมนุษย์ มหาวิทยาลัยสวนดุสิต จัดทำขึ้น

สำหรับค่าที่พัก ค่าอาหารมื้อเย็น และค่าพาหนะในการเดินทาง ให้เบิกจ่ายจากงบประมาณต้นสังกัดของผู้เข้ารับการอบรม

๑๐. การประเมินผลการอบรม

พิจารณาจากด้านระยะเวลา โดยผู้เข้ารับการอบรมต้องมีระยะเวลาในการอบรม ไม่น้อยกว่าร้อยละ ๘๐ จึงจะได้รับวุฒิบัตรในการฝึกอบรม และผู้เข้ารับการอบรมต้องจัดทำแผนการบริหารความเสี่ยงแล้วเสร็จอย่างน้อย ๑ ประเด็นในการปฏิบัติงานกลุ่ม

๑๑. ตัวชี้วัดความสำเร็จของโครงการ

๑. ร้อยละของจำนวนผู้เข้ารับการฝึกอบรมเชิงปฏิบัติการที่เข้าใจถึงความสำคัญของการประยุกต์การบริหารความเสี่ยงเพื่อใช้สร้างสรรค์ผลงานในการพัฒนาองค์กร (ไม่ต่ำกว่าร้อยละ ๙๕)

๒. ร้อยละของจำนวนของผู้เข้ารับการฝึกอบรมเชิงปฏิบัติการที่มีความรู้ความเข้าใจในการจัดทำแผนการบริหารความเสี่ยงเพื่อพัฒนาองค์กรและพัฒนาเป็นผลงานเพื่อความก้าวหน้าในสายอาชีพของตนเองที่เพิ่มขึ้นสูงกว่าก่อนเข้าฝึกอบรมฯ (ไม่ต่ำกว่าร้อยละ ๙๐)

๑๒. ผลที่คาดว่าจะได้รับ

๑. ผู้เข้ารับการฝึกอบรมเชิงปฏิบัติการมีความรู้ความเข้าใจและเห็นความสำคัญในการจัดทำการบริหารความเสี่ยง รวมถึงการนำการบริหารความเสี่ยงไปใช้สร้างสรรค์ผลงานในการพัฒนาองค์กร

๒. ผู้เข้ารับการฝึกอบรมเชิงปฏิบัติการสามารถจัดทำแผนการบริหารความเสี่ยงเพื่อพัฒนาองค์กรและพัฒนาเป็นผลงานเพื่อความก้าวหน้าในสายอาชีพของตนเอง

๓. ผู้เข้ารับการฝึกอบรมเชิงปฏิบัติการสามารถถ่ายทอดองค์ความรู้ในจัดทำแผนการบริหารความเสี่ยงให้กับเพื่อนร่วมงานของตนเองได้

๔. ผู้เข้ารับการฝึกอบรมเชิงปฏิบัติการสามารถนำองค์ความรู้ด้านจัดทำแผนการบริหารความเสี่ยงไปใช้ในการพัฒนากระบวนการและความก้าวหน้าในสายอาชีพของตนเองได้

๑๓. หน่วยงานรับผิดชอบ/ โครงการ

ศูนย์พัฒนาทุนมนุษย์ มหาวิทยาลัยสวนดุสิต โทร. ๐๒-๒๔๑-๖๕๔๓-๕

ผู้ประสานงาน

๑. นางสาวจิตรลดา ผลนิล โทร. ๐๘๖-๘๘๑-๒๔๖๘

๒. นางสาวธัญญลักษณ์ เวชศาสตร์ โทร. ๐๘๑-๖๔๐-๑๙๔๙



กำหนดการโครงการฝึกอบรมเชิงปฏิบัติการ

“เข้าถึง เข้าใจเทคนิคการจัดทำแผนบริหารความเสี่ยง (Risk Management Plan) ตามหลัก COSO เพื่อผลักดันการดำเนินงานตามยุทธศาสตร์ขององค์กร” ปีงบประมาณ ๒๕๖๔ รุ่นที่ ๑๒
วันจันทร์ที่ ๑๕ มีนาคม ๒๕๖๔ ณ อาคาร ดร.ศิโรจน์ ผลพันธิน ศูนย์พัฒนาทุนมนุษย์ มหาวิทยาลัยสวนดุสิต

เวลา	กำหนดการ
๐๘.๓๐ - ๐๘.๔๕ น.	ลงทะเบียนและรับเอกสารประกอบการอบรม
๐๘.๔๕ - ๐๙.๐๐ น.	ประธานกล่าวเปิดโครงการ
๐๙.๐๐ - ๑๒.๐๐ น.	<p>การบรรยายเรื่อง เข้าถึง เข้าใจ เทคนิคของการบริหารความเสี่ยงเพื่อการพัฒนาองค์กร</p> <ul style="list-style-type: none"> <input type="checkbox"/> ความรู้เบื้องต้นในการบริหารความเสี่ยงเพื่อการพัฒนาองค์กร <input type="checkbox"/> กระบวนการ เครื่องมือในการบริหารความเสี่ยงและการประเมินระดับความ (Degree of Risk) เสี่ยงตามแนวทาง COSO ๒๐๑๗ <input type="checkbox"/> ความเชื่อมโยงของทิศทางการดำเนินงานองค์กรกับการตั้งเป้าหมายในการบริหารความเสี่ยง รวมถึง Key Risk Indicator (KRI) ที่สอดคล้องกับการตรวจรับการประเมินคุณภาพการดำเนินงานขององค์กร ทั้ง การประกันคุณภาพ PMQA <input type="checkbox"/> การจัดทำ Risk Appetite, Risk Tolerance, Trigger point ในการติดตามความเสี่ยงและปัจจัยเสี่ยง <input type="checkbox"/> การจัดทำแผนที่เชื่อมโยงความเสี่ยง Risk Correlation Map และรากของปัญหาที่นำไปสู่การกำหนดมาตรการตอบสนองความเสี่ยง <input type="checkbox"/> กลยุทธ์การตอบสนองความเสี่ยงและ Cost and Benefit Analysis <input type="checkbox"/> กระบวนการและขั้นตอนการบริหารความเสี่ยงที่น่าสนใจของกระทรวงพาณิชย์ประเทศสหรัฐอเมริกา <input type="checkbox"/> กรณีศึกษาการบริหารความเสี่ยงเพื่อการพัฒนาองค์กร <p style="text-align: right;">วิทยากร : ผู้ช่วยศาสตราจารย์ ดร.พรภัทร อินทรวรพัฒน์</p>
๑๓.๐๐ - ๑๖.๐๐ น.	<p>Workshop การจัดทำแผนการบริหารความเสี่ยงตามหลักการ COSO</p> <ul style="list-style-type: none"> <input type="checkbox"/> จัดกลุ่ม Workshop การจัดทำแผนการบริหารความเสี่ยงตามหลักการ COSO โดยมีวิทยากรเป็นพี่เลี้ยงให้คำปรึกษา <input type="checkbox"/> ตัวแทนกลุ่มนำเสนอแผนการบริหารความเสี่ยงตามหลักการ COSO อย่างน้อยหนึ่งประเด็นของปัจจัยเสี่ยง <input type="checkbox"/> วิทยากรให้ข้อเสนอแนะ <p style="text-align: right;">วิทยากร : ผู้ช่วยศาสตราจารย์ ดร.พรภัทร อินทรวรพัฒน์ และคณะวิทยากร</p>
๑๖.๐๐ - ๑๖.๓๐ น.	มอบวุฒิบัตรให้กับผู้ผ่านการอบรม

หมายเหตุ :
 ๑. กำหนดการและเวลาอาจมีการเปลี่ยนแปลงตามความเหมาะสม และมีการทำข้อสอบ Pre-test และ Post-test
 ๒. เวลา ๑๐.๓๐ - ๑๐.๔๕ น. และ เวลา ๑๔.๓๐ - ๑๔.๔๕ น. พักรับประทานอาหารว่าง
 ๓. เวลา ๑๒.๐๐-๑๓.๐๐ น. รับประทานอาหารกลางวัน



วิทยาการ



๑. วิทยาการหลัก

ผู้ช่วยศาสตราจารย์ ดร.พรภัทร อินทรวรพัฒน์

รองผู้อำนวยการศูนย์พัฒนาทุนมนุษย์ มหาวิทยาลัยสวนดุสิต

อาจารย์หลักสูตรเศรษฐศาสตร์ สาขาการวิเคราะห์และประเมินสมัยใหม่
คณะวิทยาการจัดการ มหาวิทยาลัยสวนดุสิต

อาจารย์พิเศษของบัณฑิตวิทยาลัย หลักสูตรการวิจัยและประเมินผลทางการศึกษา
มหาวิทยาลัยเกษตรศาสตร์ และคณะสังคมสงเคราะห์ศาสตร์ มหาวิทยาลัยธรรมศาสตร์

ประวัติการศึกษา

ปรัชญาดุสิตบัณฑิต สาขาการพัฒนาศาสตร์มนุษยและชุมชน มหาวิทยาลัยเกษตรศาสตร์

เศรษฐศาสตร์มหาบัณฑิต สาขาเศรษฐศาสตร์การเงิน มหาวิทยาลัยรามคำแหง

เศรษฐศาสตร์บัณฑิต (เกียรตินิยมอันดับ 2) สาขาเศรษฐศาสตร์ระหว่างประเทศ มหาวิทยาลัย
รามคำแหง

ผู้ช่วยศาสตราจารย์ด้านเศรษฐศาสตร์

ได้การรับรองการเป็นอาจารย์ระดับ Fellow ตามกรอบคุณวุฒิวิชาชีพอาจารย์ในระดับอุดมศึกษา
ด้านการสอนและการสร้างการเรียนรู้ของสหราชอาณาจักรตามมาตรฐาน United Kingdom
Professional Standards Framework (UKPSF) ของสหราชอาณาจักร

ที่ปรึกษาระดับ 1 ของกระทรวงการคลัง ด้านการวิจัยและประเมินผล

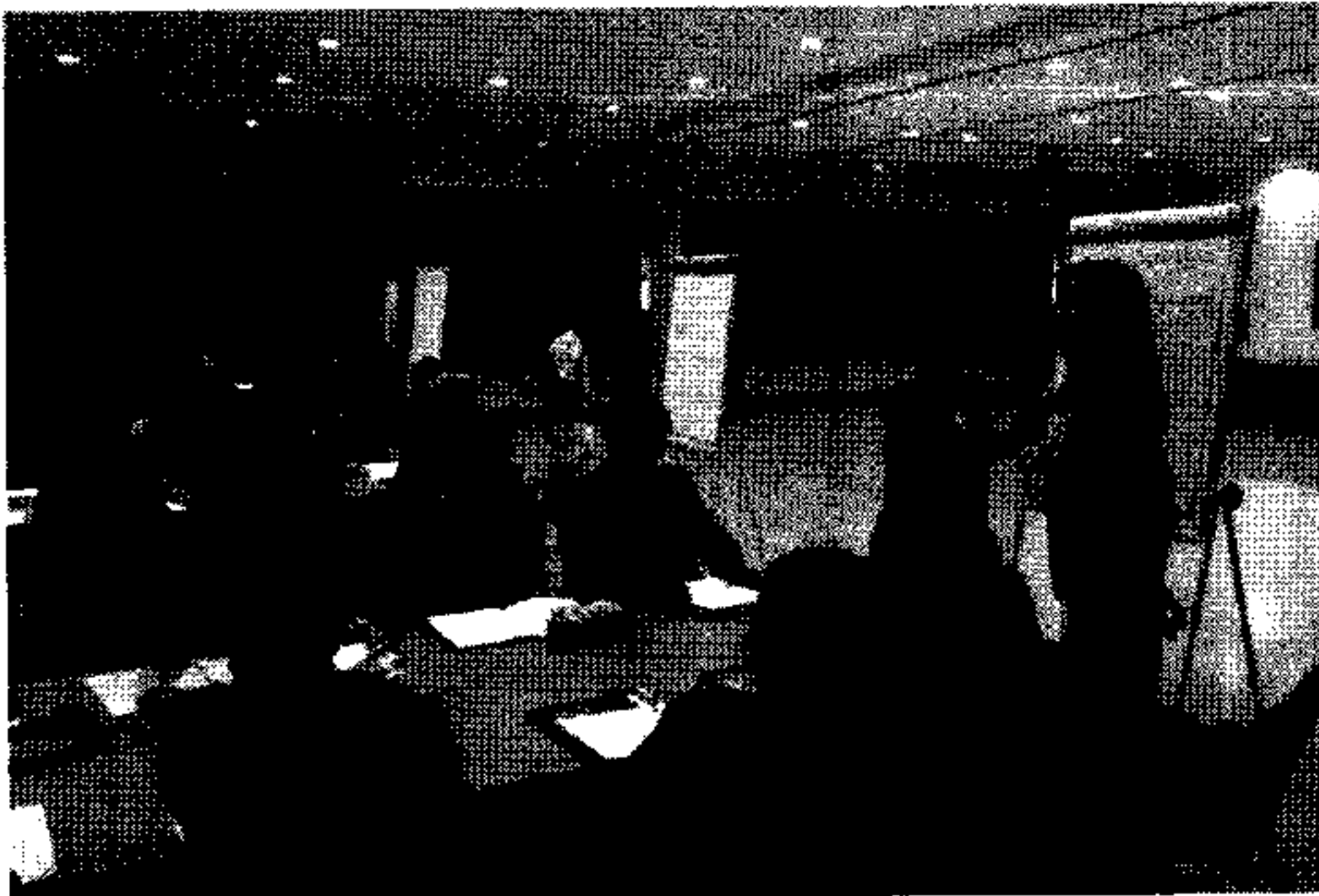
ประวัติการทำงานที่เกี่ยวข้องกับหลักสูตรการฝึกอบรม

✓ ผู้ทรงคุณวุฒิในการวิพากษ์แผนแม่บทพัฒนาเกษตรกรรมของสภาเกษตรกรแห่งชาติ/ จัดทำ
แผนปฏิบัติการ กองทุนส่งเสริมโรงเรียนเอกชนในระบบ/ ผู้ทรงคุณวุฒิในการประเมินภาวะเศรษฐกิจในเขตภาคเหนือ
ตอนบน เพื่อจัดทำแผนพัฒนาเศรษฐกิจของจังหวัดในเขตภาคเหนือตอนบน/ วิทยาการหลักสูตรฝึกอบรม "การวางแผน
เชิงกลยุทธ์" ให้ข้าราชการของสถาบันพัฒนาการบริหารการศึกษาของสปป. ลาว สำนักงานปลัดกระทรวงศึกษาธิการ
และสำนักงานความร่วมมือเพื่อการพัฒนาระหว่างประเทศ กระทรวงการต่างประเทศ/ วิทยากรอบรมเชิงปฏิบัติการ
"การจัดทำแผนปฏิบัติการ" ให้กับบุคลากรผู้มีหน้าที่รับผิดชอบในการจัดทำแผนของสำนักงานปลัดกระทรวง
ศึกษาธิการและองค์กรหลักของกระทรวงศึกษาธิการ/ วิทยากรจัดทำแผนปฏิบัติการสำนักงานส่งเสริมการศึกษา
เอกชนเขตจังหวัดพื้นที่พัฒนาพิเศษชายแดนภาคใต้/ วิทยากรอบรมหลักสูตร "การบริหารจัดการแผนพัฒนาจังหวัด
และกลุ่มจังหวัดภาคเหนือตอนบน 2"/ วิทยากรการอบรมการจัดทำระบบตัวชี้วัดรายบุคคลของผู้บริหารองค์การ
อุตสาหกรรมป่าไม้/ จัดทำยุทธศาสตร์การประชาสัมพันธ์ของสำนักงานครุสภา/ ประธานคณะกรรมการการวิจัยเรื่อง
"การศึกษาวิเคราะห์ข้อมูลเด็กกลุ่มอายุ ๓ - ๑๔ ปี ที่เป็นเด็กตกหล่นไม่ได้รับการศึกษา" ทุนสนับสนุนจากกองทุนเพื่อ
เด็กแห่งสหประชาชาติ (UNICEF), Oxford Policy Management (OPM), UNESCO Institute for Statistics
(UIS)/ วิทยาการหลักสูตร "การแปลงแผนปฏิบัติการสู่การปฏิบัติ" ของสำนักงานพัฒนาพิงคนคร (องค์การมหาชน)/
จัดทำแผนปฏิบัติการโรงพยาบาลวังโป่ง/ จัดทำแผนปฏิบัติการคณะสัตวแพทยศาสตร์ มหาวิทยาลัยสงขลานครินทร์/
จัดทำแผนปฏิบัติการสถาบันอาชีวศึกษา ภาคกลาง 4 และ วิทยาลัยการเมืองการปกครอง มหาวิทยาลัยมหาสารคาม/
จัดทำแผนบริหารความเสี่ยงการท่องเที่ยวแห่งประเทศไทย/ TCEB/ มหาวิทยาลัยพะเยา ฯลฯ

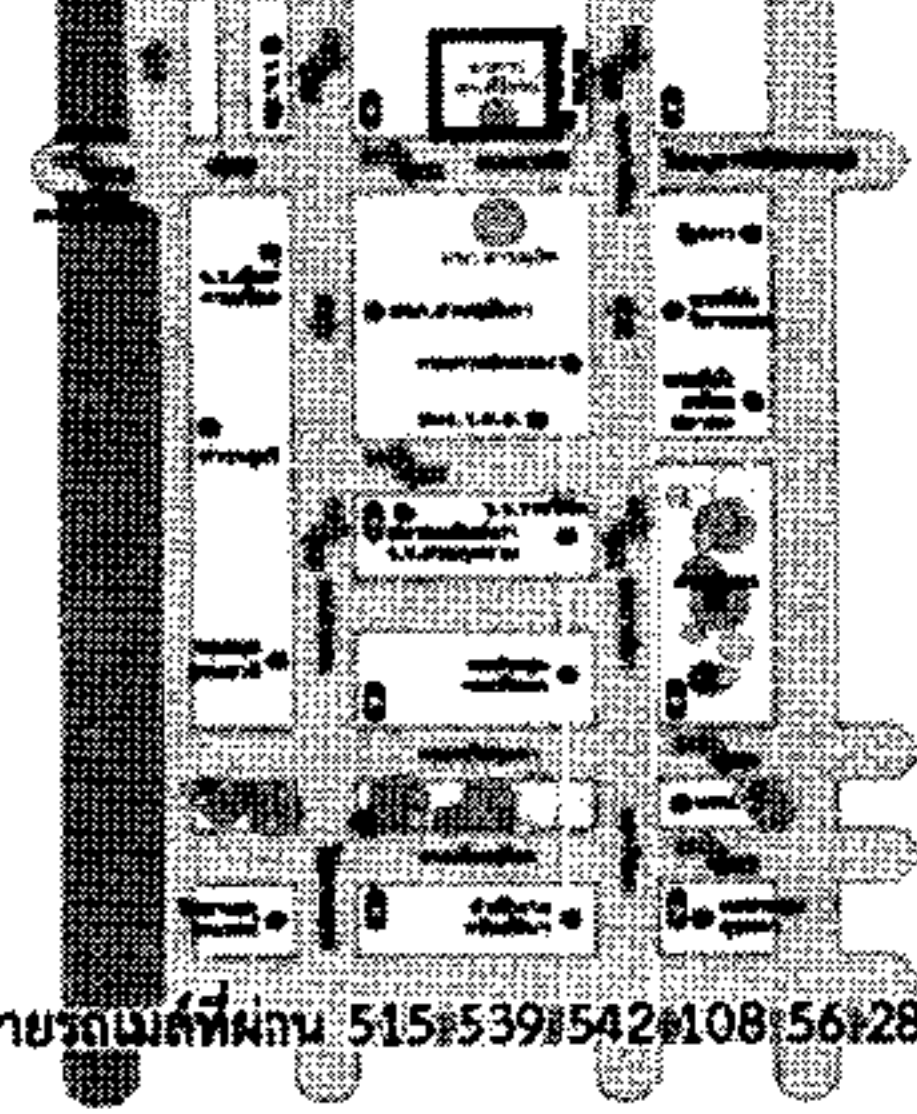
✓ วิทยาการที่ปรึกษาการจัดการความรู้ (KM) ของจังหวัดตาก จังหวัดลำปาง กลุ่มบริษัทในเครือธุรกิจ
ของบริษัท ไทยซัมมิทไอโตพาร์ท อินดัสตรี สถาบันบัณฑิตพัฒนศิลป์ ศูนย์เทคโนโลยีสารสนเทศและการสื่อสาร
กระทรวงศึกษาธิการ โรงเรียนนายทหารสื่อสาร



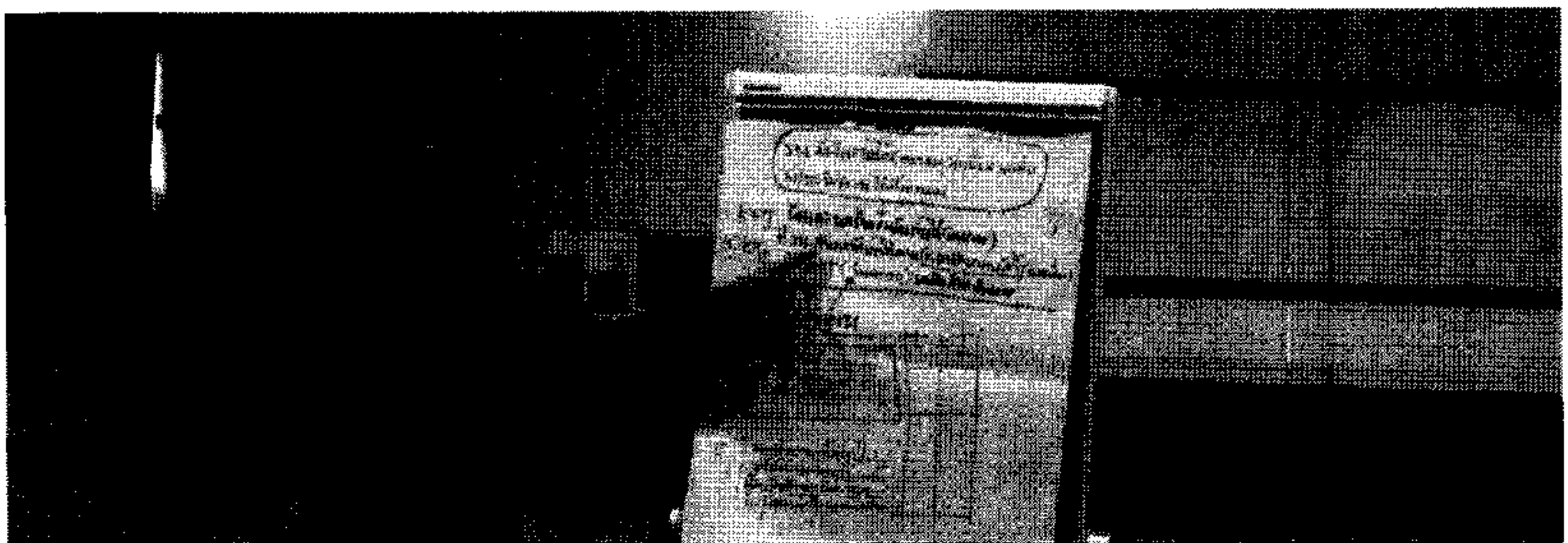
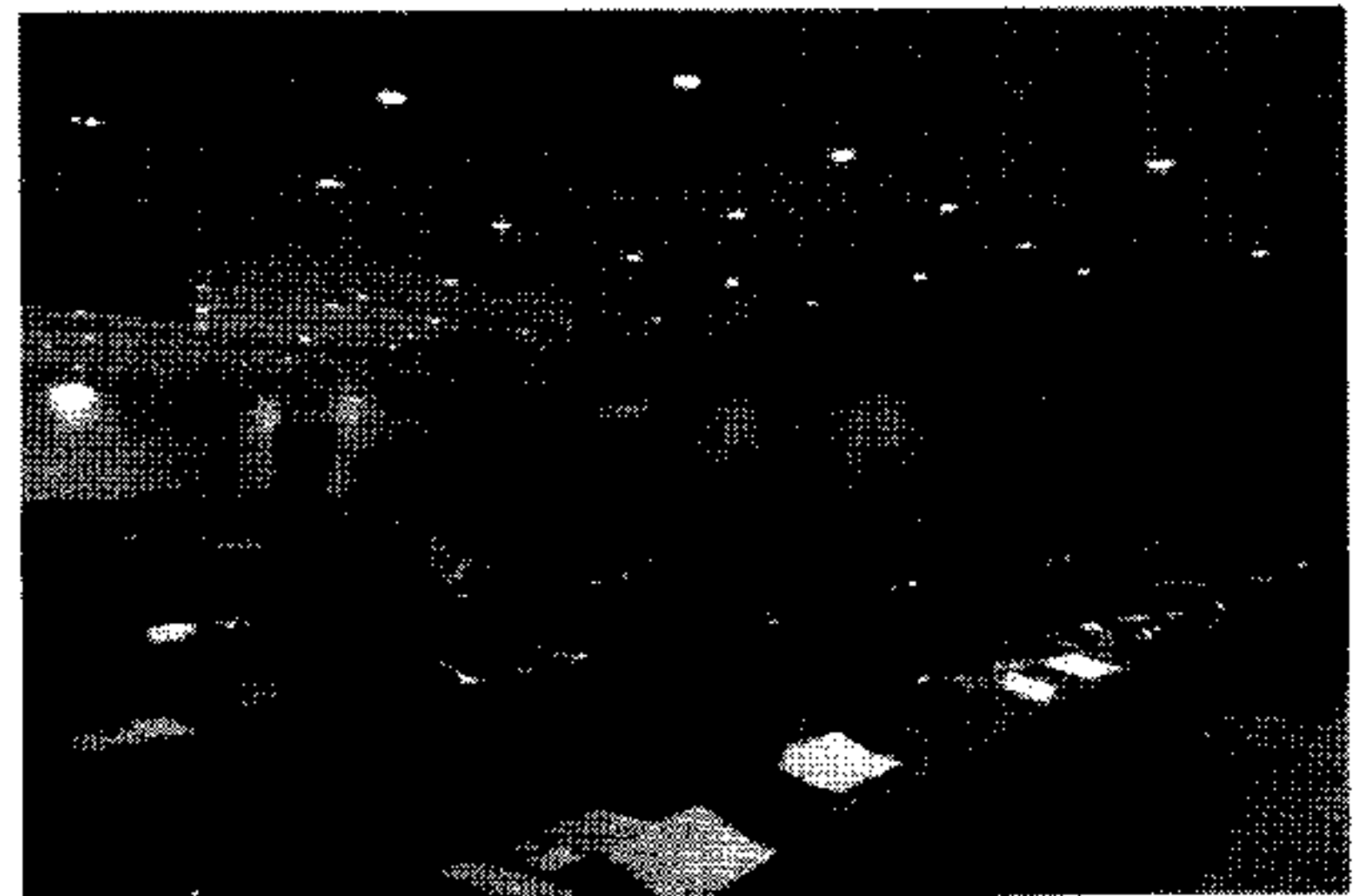
สถานที่และบรรยากาศการฝึกอบรม (ศูนย์พัฒนาทุนมนุษย์ มหาวิทยาลัยสวนดุสิต)



แผนที่การเดินทางมายัง ศูนย์พัฒนาทุนมนุษย์
อาคาร.ศร.สีโรจน์ มลพันธ์ มหาวิทยาลัยสวนดุสิต



สายรถเมล์ที่ผ่าน 515, 539, 542, 108, 56, 28, 18





แบบตอบรับผู้เข้าร่วมอบรม
โครงการฝึกอบรมเชิงปฏิบัติการ “เข้าถึง เข้าใจเทคนิคการจัดทำแผนบริหารความเสี่ยง
(Risk Management Plan) ตามหลัก COSO เพื่อผลักดันการดำเนินงานตามยุทธศาสตร์ขององค์กร”
ปีงบประมาณ ๒๕๖๔ รุ่นที่ ๑๒

ชื่อหน่วยงาน

ที่อยู่ (สำหรับออกใบเสร็จรับเงิน)

รหัสไปรษณีย์ เลขประจำตัวผู้เสียภาษี

โทรศัพท์ โทรสาร ขอส่งบุคลากรเข้ารับการอบรมตาม

โครงการดังกล่าว ดังนี้

(กรุณาเขียนด้วยตัวบรรจง)

๑. ชื่อ.....ตำแหน่ง.....มือถือ.....

๒. ชื่อ.....ตำแหน่ง.....มือถือ.....

๓. ชื่อ.....ตำแหน่ง.....มือถือ.....

๔. ชื่อ.....ตำแหน่ง.....มือถือ.....

๕. ชื่อ.....ตำแหน่ง.....มือถือ.....

มีความประสงค์จะเข้ารับการฝึกอบรมเชิงปฏิบัติการ รุ่นที่ ๑๒ วันจันทร์ที่ ๑๕ มีนาคม ๒๕๖๔

ณ อาคาร ดร.ศิริโรจน์ ผลพันธิน ศูนย์พัฒนาทุนมนุษย์ มหาวิทยาลัยสวนดุสิต

สำรองที่จอดรถ (โปรดระบุ/ หากไม่ระบุไว้ จะไม่สำรองที่จอดรถให้)

ไม่ต้องการสำรองที่จอดรถ

สำรองที่จอดรถ (โปรดระบุหมายเลขทะเบียนรถ/ ยี่ห้อรถ)

อาหาร

ทวีป มังสวิรัต เจ ฮาลาล แพ้อาหาร (โปรดระบุ)

หมายเหตุ ๑. โปรดส่งแบบตอบรับเข้าร่วมอบรมทาง E-mail: hcd_sdu@hotmail.com

ภายในวันศุกร์ที่ ๑๒ มีนาคม ๒๕๖๔

๒. กรณีที่ไม่สามารถเข้ารับการอบรมได้ กรุณาแจ้งล่วงหน้าก่อนการอบรมอย่างน้อย ๕ วันทำการ

๓. ผู้ประสานงานดำเนินการจัดอบรม ศูนย์พัฒนาทุนมนุษย์ โทร. ๐-๒๒๔๑-๖๕๔๓ ถึง ๕

◆ นางสาวจิตรลดา ผลนิล โทร. ๐๘-๖๘๘๑-๒๔๖๘

◆ นางสาวธัญลักษณ์ เวชศาสตร์ โทร. ๐๘-๑๖๔๐-๑๕๔๔

ผู้ประสานงาน

ตำแหน่ง เบอร์โทร

แบบฟอร์มการชำระเงิน (Bill Payment)

ส่วนของผู้ค้า



ศูนย์พัฒนาทุนมนุษย์ มหาวิทยาลัยสวนดุสิต
 295 ถนนนครราชสีมา เขตดุสิต กรุงเทพมหานคร 10300
 โทร. 0-2241-6543-5 เลขประจำตัวผู้เสียภาษี 0994000162286

วันที่

ใบแจ้งการชำระเงินค่าลงทะเบียนอบรม โครงการฝึกอบรมเชิงปฏิบัติการ "เข้าถึง เข้าใจเทคนิคการจัดการทำแผนบริหารความเสี่ยง (Risk Management Plan) ตามหลัก COSO เพื่อผลักดันการดำเนินงานตามยุทธศาสตร์ขององค์กร" ปีงบประมาณ 2564 วันที่ 11 วันศุกร์ที่ 15 มกราคม 2564

ให้แก่ ศูนย์พัฒนาทุนมนุษย์ มหาวิทยาลัยสวนดุสิต

COMPANY CODE : 81297 บมจ.ธนาคารกรุงไทย มหาวิทยาลัยสวนดุสิต (โครงการอบรมศูนย์พัฒนาทุนมนุษย์)

ชื่อ - นามสกุล ผู้เข้ารับการอบรม

Ref. 1 เบอร์โทรศัพท์

--	--	--	--	--	--	--	--	--	--

Ref. 2 ชื่อหน่วยงาน

รายละเอียด	ธนาคาร (Bank)	สาขา (Branch)
1. การชำระเงินต้องชำระเต็มจำนวนเท่านั้น	ธนาคารกรุงไทย	
2. ผู้ฝาก/ชำระ เป็นผู้เสียค่าธรรมเนียมการโอนเองทั้งหมด		
จำนวนเงินเป็นตัวอักษร (Amount in letter)		จำนวนเงินเป็นตัวเลข (Amount in digit)
บาท (Bath)		

ผู้นำฝาก..... เบอร์โทรศัพท์ เจ้าหน้าที่ธนาคารประจำสาขา

ติดตามรอยเส้น

แบบฟอร์มการชำระเงิน (Bill Payment)

ส่วนของธนาคาร



ศูนย์พัฒนาทุนมนุษย์ มหาวิทยาลัยสวนดุสิต
 295 ถนนนครราชสีมา เขตดุสิต กรุงเทพมหานคร 10300
 โทร. 0-2241-6543-5 เลขประจำตัวผู้เสียภาษี 0994000162286

วันที่

ใบแจ้งการชำระเงินค่าลงทะเบียนอบรม โครงการฝึกอบรมเชิงปฏิบัติการ "เข้าถึง เข้าใจเทคนิคการจัดการทำแผนบริหารความเสี่ยง (Risk Management Plan) ตามหลัก COSO เพื่อผลักดันการดำเนินงานตามยุทธศาสตร์ขององค์กร" ปีงบประมาณ 2564 วันที่ 11 วันศุกร์ที่ 15 มกราคม 2564

ให้แก่ ศูนย์พัฒนาทุนมนุษย์ มหาวิทยาลัยสวนดุสิต

COMPANY CODE : 81297 บมจ.ธนาคารกรุงไทย มหาวิทยาลัยสวนดุสิต (โครงการอบรมศูนย์พัฒนาทุนมนุษย์)

ชื่อ - นามสกุล ผู้เข้ารับการอบรม

Ref. 1 เบอร์โทรศัพท์

--	--	--	--	--	--	--	--	--	--

Ref. 2 ชื่อหน่วยงาน

รายละเอียด	ธนาคาร (Bank)	สาขา (Branch)
1. การชำระเงินต้องชำระเต็มจำนวนเท่านั้น	ธนาคารกรุงไทย	
2. ผู้ฝาก/ชำระ เป็นผู้เสียค่าธรรมเนียมการโอนเองทั้งหมด		
จำนวนเงินเป็นตัวอักษร (Amount in letter)		จำนวนเงินเป็นตัวเลข (Amount in digit)
บาท (Bath)		

ผู้นำฝาก..... เบอร์โทรศัพท์ เจ้าหน้าที่ธนาคารประจำสาขา