

เลขที่ อช ๐๐๘/๒๕๖๗

๒๓ พฤษภาคม ๒๕๖๗

เรียน ท่านอธิการบดี มหาวิทยาลัยทักษิณ

เรื่อง ขออนุญาตเรียนนำเสนอเครื่องมือปัญญาประดิษฐ์เพื่อพัฒนาทักษะการสื่อสารภาษาอังกฤษของนักศึกษาและบุคลากรของมหาวิทยาลัย

ด้วยบริษัท เอ็ดดูเคชั่น อีซี (ไทยแลนด์) จำกัด หรือ “เอ็ดซี” ภายใต้การสนับสนุนของสำนักงานนวัตกรรมแห่งชาติ (NIA) สำนักงานส่งเสริมเศรษฐกิจดิจิทัล (depa) และกองทุนพัฒนาผู้ประกอบการเทคโนโลยีและนวัตกรรม (TED Fund) ภายใต้กระทรวงการอุดมศึกษา วิทยาศาสตร์ วิจัยและนวัตกรรม เป็นองค์กรด้านการศึกษาที่พัฒนาเทคโนโลยีสำหรับประเมินและพัฒนาทักษะการสื่อสารภาษาอังกฤษ ตามมาตรฐานสากลยุโรป CEFR (Common European Framework of Reference for Languages)

สืบเนื่องจากกระทรวงการอุดมศึกษา วิทยาศาสตร์ วิจัยและนวัตกรรมได้ประกาศนโยบายการยกระดับมาตรฐานภาษาอังกฤษในสถาบันอุดมศึกษา พ.ศ. 2567 โดยกำหนดเป้าหมายผลสัมฤทธิ์ด้านทักษะภาษาอังกฤษว่า นักศึกษาระดับปริญญาตรีควรมีผลประเมินที่เทียบเคียงกับเกณฑ์ CEFR ในระดับ B2 ขึ้นไปก่อนเรียนจบ เพื่อให้กลายเป็นบัณฑิตที่มีความสามารถเท่าทันและเท่าเทียมกับตลาดแรงงานในปัจจุบัน ด้วยเหตุนี้ เอ็ดซีจึงได้พัฒนาต่อยอดเครื่องมือ Edsy AI Speaking Coach ผ่านโครงการวิจัยร่วมกับผู้เชี่ยวชาญด้านภาษาศาสตร์ประยุกต์ (Applied Linguistics) จากคณะอักษรศาสตร์ จุฬาลงกรณ์มหาวิทยาลัย ซึ่งเป็นเครื่องมือสำหรับการฝึกพูด-โต้ตอบเป็นภาษาอังกฤษในหัวข้อเนื้อหาที่ตรงตามมาตรฐานสากลยุโรป CEFR พร้อมรับคำชี้แนะแบบรายบุคคล (Individualized Feedback) จากผู้เชี่ยวชาญประดิษฐ์ ที่จะสร้างพื้นที่และโอกาสให้นักศึกษาได้ฝึกพูดโต้ตอบภาษาอังกฤษอย่างเป็นประจำ อันเป็นขั้นตอนที่สำคัญอย่างยิ่งในการพัฒนาทักษะการสื่อสารภาษาอังกฤษอย่างมีประสิทธิภาพ

ปัจจุบันเครื่องมือ Edsy AI Speaking Coach ได้ถูกนำไปใช้พัฒนาทักษะด้านการพูดภาษาอังกฤษให้กับสถาบันในระดับอุดมศึกษา อาทิ มหาวิทยาลัยมหิดล มหาวิทยาลัยธุรกิจบัณฑิต มหาวิทยาลัยราชภัฏสวนสุนันทา มหาวิทยาลัยกรุงเทพ และอีกหลายมหาวิทยาลัย รวมถึงสถาบันการศึกษาภายใต้สำนักงานคณะกรรมการการศึกษาขั้นพื้นฐาน (สพฐ.) และสำนักงานศึกษากรุงเทพมหานคร รวมกว่า ๗๐ แห่งทั่วประเทศ

เอ็ดซีจึงอยากขออนุญาตเข้านำเสนอข้อมูลกับทางมหาวิทยาลัย โดยท่านสามารถเสนอช่วงเวลา และช่องทางมาได้ตามที่ท่านสะดวก (สามารถเป็นช่องทางออนไลน์) โดยหวังอย่างยิ่งว่าเราจะสามารถเข้าไปช่วยสนับสนุนให้นักศึกษาและบุคลากรของท่านได้รับโอกาสในการฝึกฝนแบบรายบุคคลเพื่อพัฒนาทักษะภาษาอังกฤษ และช่วยสนับสนุนให้สถาบันการศึกษามีผลสัมฤทธิ์ในการเรียนการสอนในรายวิชาภาษาอังกฤษเพื่อการสื่อสารได้ดียิ่งขึ้น โดยหากท่านสนใจนำเครื่องมือนี้ไปทดลองใช้งาน เรามีความยินดีเป็นอย่างยิ่งที่จะเรียนเชิญสถาบันการศึกษาของท่านเข้าร่วมโครงการนำร่องโดยจะไม่มีค่าใช้จ่ายในการเข้าร่วมโครงการดังกล่าวใดๆ ทั้งสิ้น หากมีความสนใจหรือมีข้อสงสัยประการใดกรุณาติดต่อ คุณณวัฒน์ ธนังกุล (ผู้ประสานงานโครงการ) ได้ที่หมายเลข ๐๘๐-๔๕๐-๐๒๔๒ หรือ yanin@edsy.co

จึงเรียนมาเพื่อโปรดพิจารณา และขอขอบพระคุณเป็นอย่างสูงในโอกาสนี้

ขอแสดงความนับถือ

นาย พริษฐ์ เทียงธรรม
ประธานเจ้าหน้าที่บริหารและผู้ก่อตั้ง
บริษัท เอ็ดดูเคชั่น อีซี (ไทยแลนด์) จำกัด

บริษัท เอ็ดดูเคชั่น อีซี (ไทยแลนด์) จำกัด

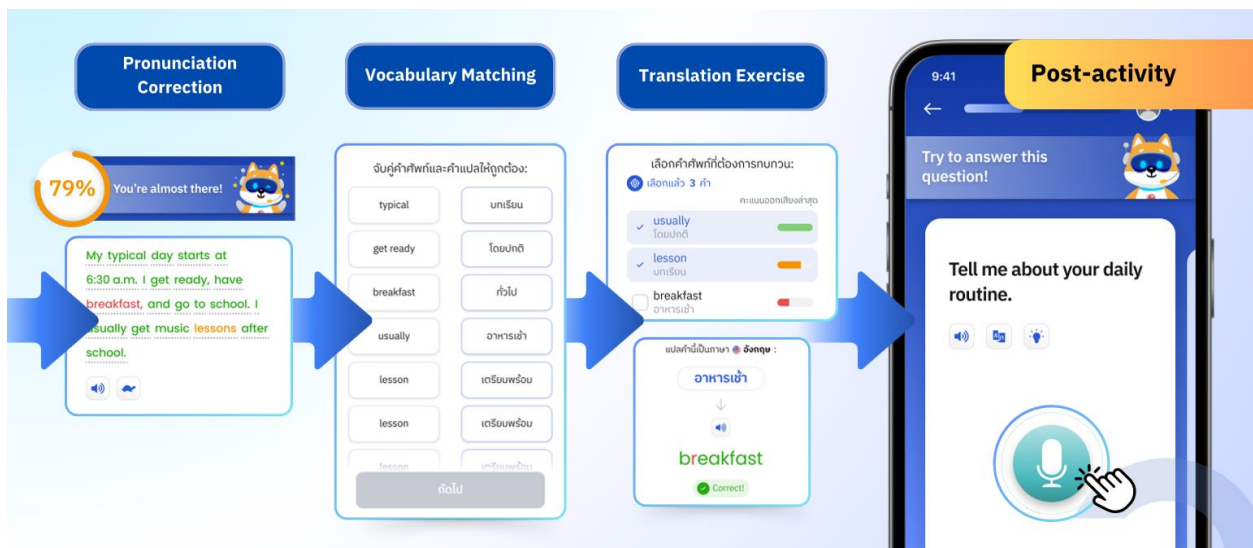
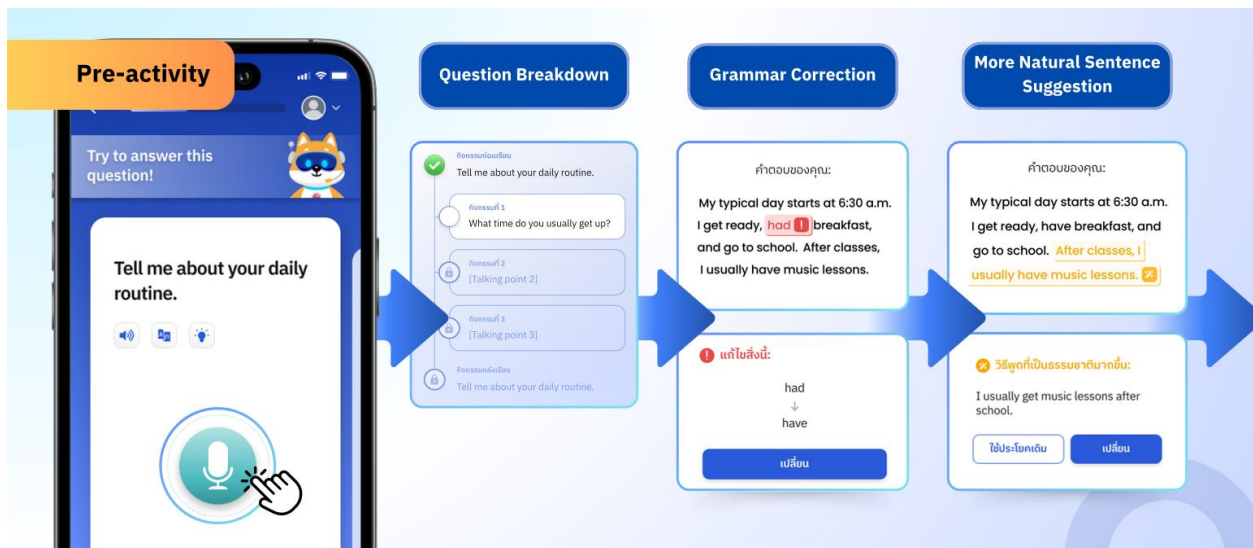
๑๓๑๑๘ อาคาร Summer Hub Offices ชั้นที่ ๒ ถนนสุขุมวิท แขวงพระโขนง เขตคลองเตย กรุงเทพฯ ๑๐๑๑๐

EDSY.

ฟังก์ชันการใช้งานของ Edsy AI Speaking Coach

Edsy AI Speaking Coach เป็นเครื่องมือสำหรับการฝึกพูด-โต้ตอบเป็นภาษาอังกฤษ โดยพัฒนาทักษะการพูด-โต้ตอบทั้งกระบวนการ ไม่จำกัดเพียงการฝึกอ่านออกเสียง และมีเนื้อหาตามมาตรฐานสากลยุโรป CEFR

ฟังก์ชันการใช้งานหลัก: (1) การฝึกตอบคำถามเป็นภาษาอังกฤษแบบปลายเปิด (2) การแตกคำถามย่อยเพื่อช่วยในการเรียนรู้ (3) การแก้คำตอบให้ถูกต้องตามหลักไวยากรณ์ (4) การแนะนำวิธีการพูดที่เป็นธรรมชาติมากขึ้น (5) การฝึกอ่านออกเสียง (6) กิจกรรมการเรียนรู้คำศัพท์ (7) ตัวช่วยเป็น Scaffolding ขึ้นมาเป็นลำดับหากผู้เรียนไม่สามารถตอบได้ และ (8) แดชบอร์ดสำหรับติดตามพัฒนาการ



บริษัท เอ็ดดูเคชั่น อีซี (ไทยแลนด์) จำกัด

๑๓๗๘ อาคาร Summer Hub Offices ชั้นที่ ๖ ถนนสุขุมวิท แขวงพระโขนง เขตคลองเตย กรุงเทพฯ ๑๐๑๑๐

EDSY.

ตัวอย่างกรณีศึกษา: มหาวิทยาลัยกรุงเทพ

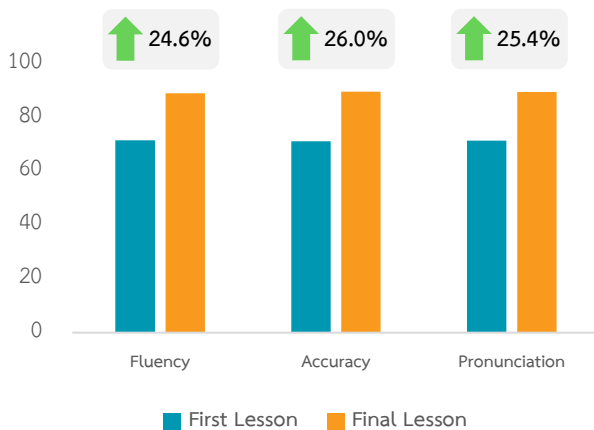


รูปแบบการใช้งาน

มหาวิทยาลัยกรุงเทพได้นำเครื่องมือปัญญาประดิษฐ์ของ Edsy ไปใช้ในรายวิชาภาษาอังกฤษพื้นฐานของนักศึกษามหาวิทยาลัยชั้นปีที่ 1 (รายวิชา EN101) โดยใช้เครื่องมือ Edsy AI Speaking Coach สำหรับฝึกฝนทักษะด้านการสื่อสารภาษาอังกฤษ ในรูปแบบการบ้านและแบบฝึกหัด หลังจากเรียนกับอาจารย์ในห้อง รวมถึงใช้ในการติดตามพัฒนาการของนักศึกษาตลอดช่วงการใช้งานผ่านแดชบอร์ดของอาจารย์ และใช้เครื่องมือ Edsy AI Speaking Assessment สำหรับประเมินผลระดับ CEFR และทักษะด้านการสื่อสารภาษาอังกฤษในการทดสอบก่อนและหลังเรียน

ผลลัพธ์การใช้งาน

นักศึกษาที่ฝึกฝนด้วยเครื่องมือปัญญาประดิษฐ์ของ Edsy ได้รับการประเมินคะแนนเพิ่มขึ้นอย่างชัดเจนทั้ง 3 องค์ประกอบที่สำคัญของการสื่อสารภาษาอังกฤษ อันได้แก่ ด้านความคล่อง (Fluency) ด้านความถูกต้อง (Accuracy) และด้านการออกเสียง (Pronunciation) โดยได้มากที่สุดถึง 26% ในด้านของความถูกต้อง นอกจากนี้มีนักศึกษากว่า 30% ยังได้เพิ่มระดับ CEFR ของตัวเองภายในระยะเวลาที่ใช้งานเพียง 1 เดือน



“ม.กรุงเทพ ได้นำ AI Coach ของ Edsy เข้าไปเป็นส่วนหนึ่งของวิชา EN101 ทำให้นักศึกษาได้ฝึก Speaking มากขึ้นหลายเท่าตัว ผลตอบรับดีมาก เกือบทุกคนบอกว่าฝึกแล้วช่วยให้มั่นใจขึ้น พูดเก่งขึ้นจริงครับ”

ผลตอบรับจากอาจารย์ภูธรรัตน์ ไอสถานเคราะห์
อธิการบดี มหาวิทยาลัยกรุงเทพ

ผลตอบรับจากนักศึกษาที่ใช้งาน

- นักศึกษามากกว่า 90% คิดว่าฟังก์ชันการใช้งานต่าง ๆ ของ Edsy AI Speaking Coach ทำได้ดีเกินความคาดหมายโดยเฉพาะด้านการจับเสียงพูดและการแก้ไขไวยากรณ์
- นักศึกษามากกว่า 90% คิดว่าการฝึกกับ Edsy AI Speaking Coach เป็นกิจกรรมที่คุ้มค่าเวลาและจะมีประโยชน์ต่อทั้งด้านการใช้ชีวิตและการทำงานในอนาคต
- นักศึกษามากกว่า 95% คิดว่าการฝึกกับ Edsy AI Speaking Coach ช่วยเพิ่มความมั่นใจ และลดความกังวลในการพูดภาษาอังกฤษ รวมทั้งผู้เรียนสามารถรับรู้ได้ถึงพัฒนาการของตัวเองหลังจากฝึกฝนได้ชัดเจน

บริษัท เอ็ดดูเคชั่น อีซี (ไทยแลนด์) จำกัด

๑๓๗๘ อาคาร Summer Hub Offices ชั้นที่ ๖ ถนนสุขุมวิท แขวงพระโขนง เขตคลองเตย กรุงเทพฯ ๑๐๑๑๐